



**higher education
& training**

Department:
Higher Education and Training
REPUBLIC OF SOUTH AFRICA

NASIENRIGLYN

NATIONALE SERTIFIKAAT

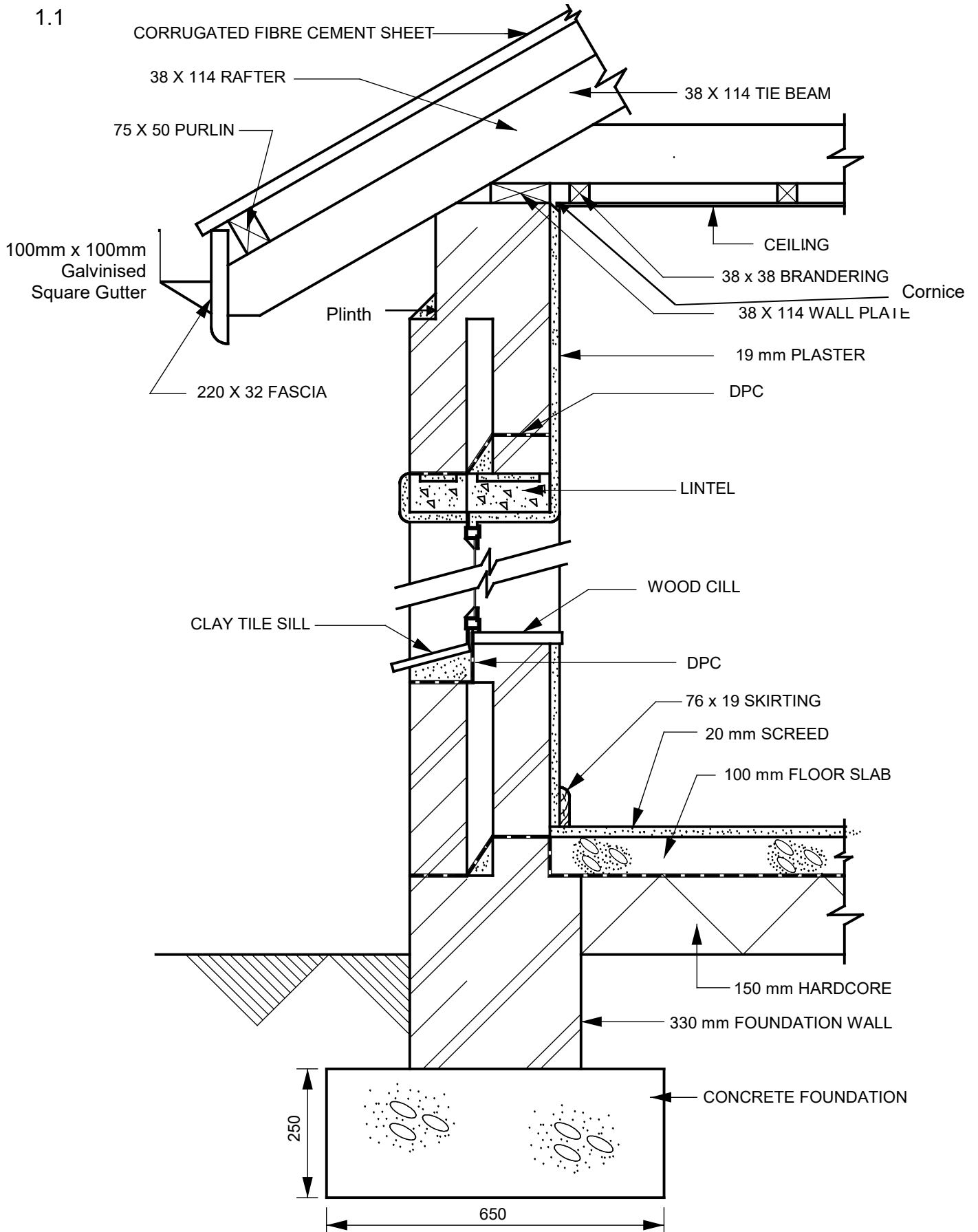
BOU- EN STRUKTUURKONSTRUKSIE N4

9 APRIL 2018

Hierdie nasienriglyn bestaan uit 14 bladsye.

VRAAG 1

1.1



VERTICAL SECTION THROUGH EAVES, STEEL WINDOW AND FOUNDATION

SCALE 1:10

KYK TEKENINGE VIR MODELANTWOORD

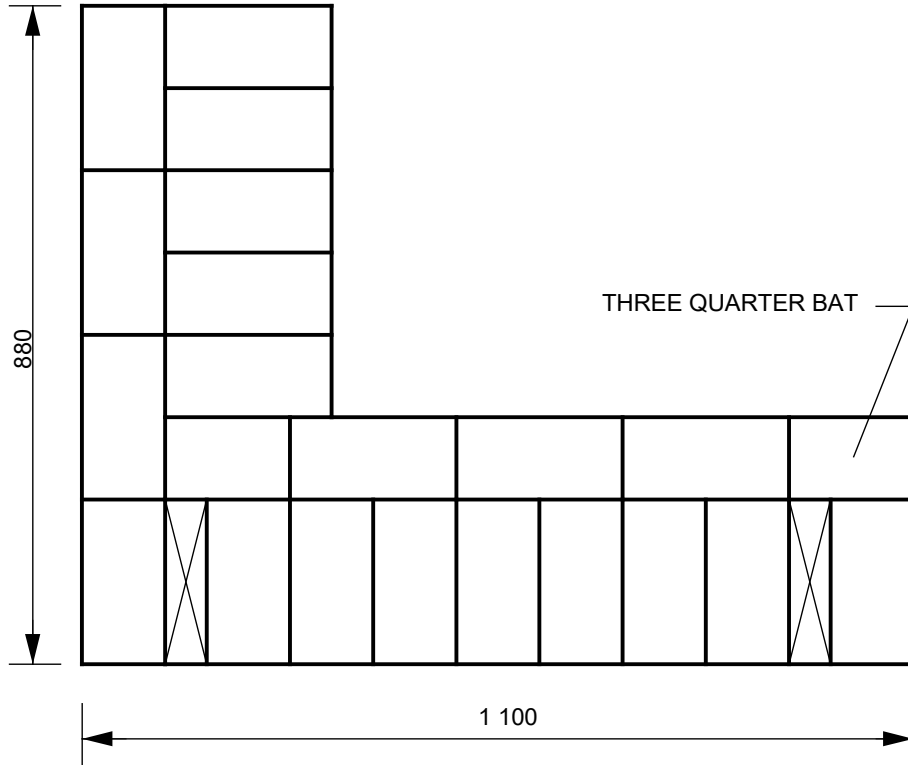
PRESTASIERIGLYN VIR TEKENVRAAG 1: FONDAMENTE EN HOL MURE			
GEDEELTE VAN DIE TEKENING	NASIENKRITERIA	MOONTLIKE PUNT	OPMERKINGS
Betonfondament, fundamentmuur, harde puin en vloer	Korrekte posisie	4	
	Arsering	4	
	Benoeming	4	
Hol muur, vlaklaag, vloerlys, dagha en plintsteen	Korrekte posisie	8	Muur × 1, Voglaag × 4
	Arsering	5	
	Benoeming	7	
Vertikale en horisontale voglaag, grond	Korrekte posisie	5	
	Arsering	1	
	Benoeming	5	
Latei, pleister	Korrekte posisie	4	
	Arsering	4	
	Benoeming	4	
Kleiteëlvensterbank, houtvensterbank, glas	Korrekte posisie	4	
	Arsering	4	
	Benoeming	4	
Dakspaar, muurplaat, bindbalk, kaplat, latwerk, plafon	Korrekte posisie	8	
	Arsering	3	
	Benoeming	7	
	Lynwerk	5	
	Akkuraatheid	5	
	Netheid	3	
	Titel	1	
	Skaal	1	
	Subtotaal	100	
	Deel deur	3,3	
	TOTAAL	30	

LET WEL: GEEN punte moet toegeken word vir enige deel van die tekening in die verkeerde posisie nie, behalwe vir die punte wat vir die arsering van die komponent toegeken word.

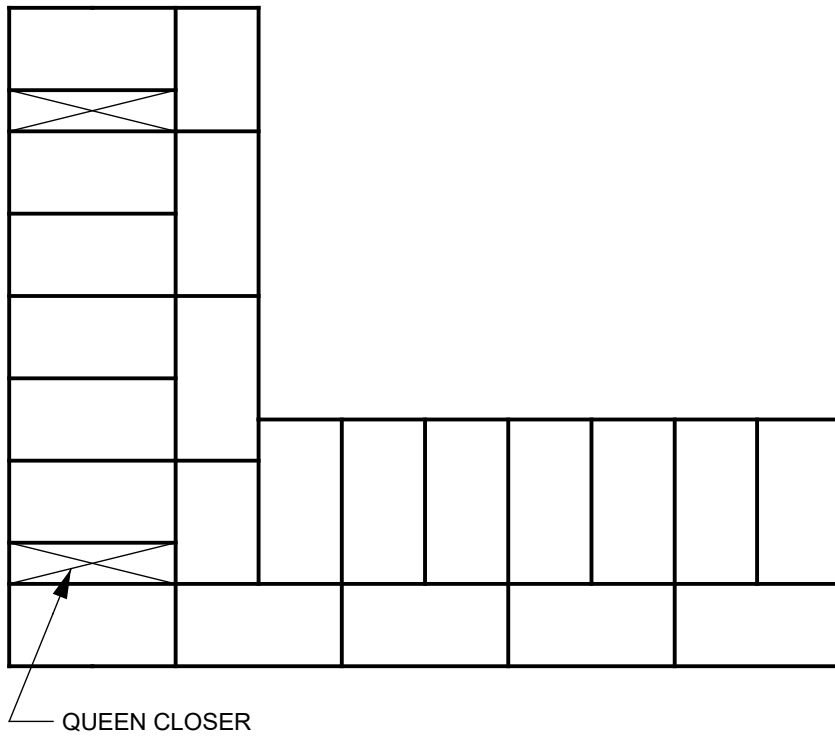
Punte moet toegeken word vir netheid, korrekte titel en skaal, selfs al is die tekening heeltemal verkeerd.

- 1.2
- Dit dien as 'n gelykgemaakte basis vir mure.
 - Dit voorkom omkanteling in sagte grond.
 - Dit bied 'n wyer gebied waaroor die gewig van die muur en sy ondersteunende dele versprei kan word.
 - Dit bied 'n gekoppelde raam waarop die gebou kan rus.
 - 'n Indirekte steun word verskaf vir die vloere.
- (Enige 5 × 1) (5)
[35]

VRAAG 2



COURSE B



COURSE A

**AFWISSELENDE PLANLAAG VIR ANDERHALFSTEENMUURHOEK GEBOU IN
ENGELSE VERBAND
SKAAL 1 : 10**

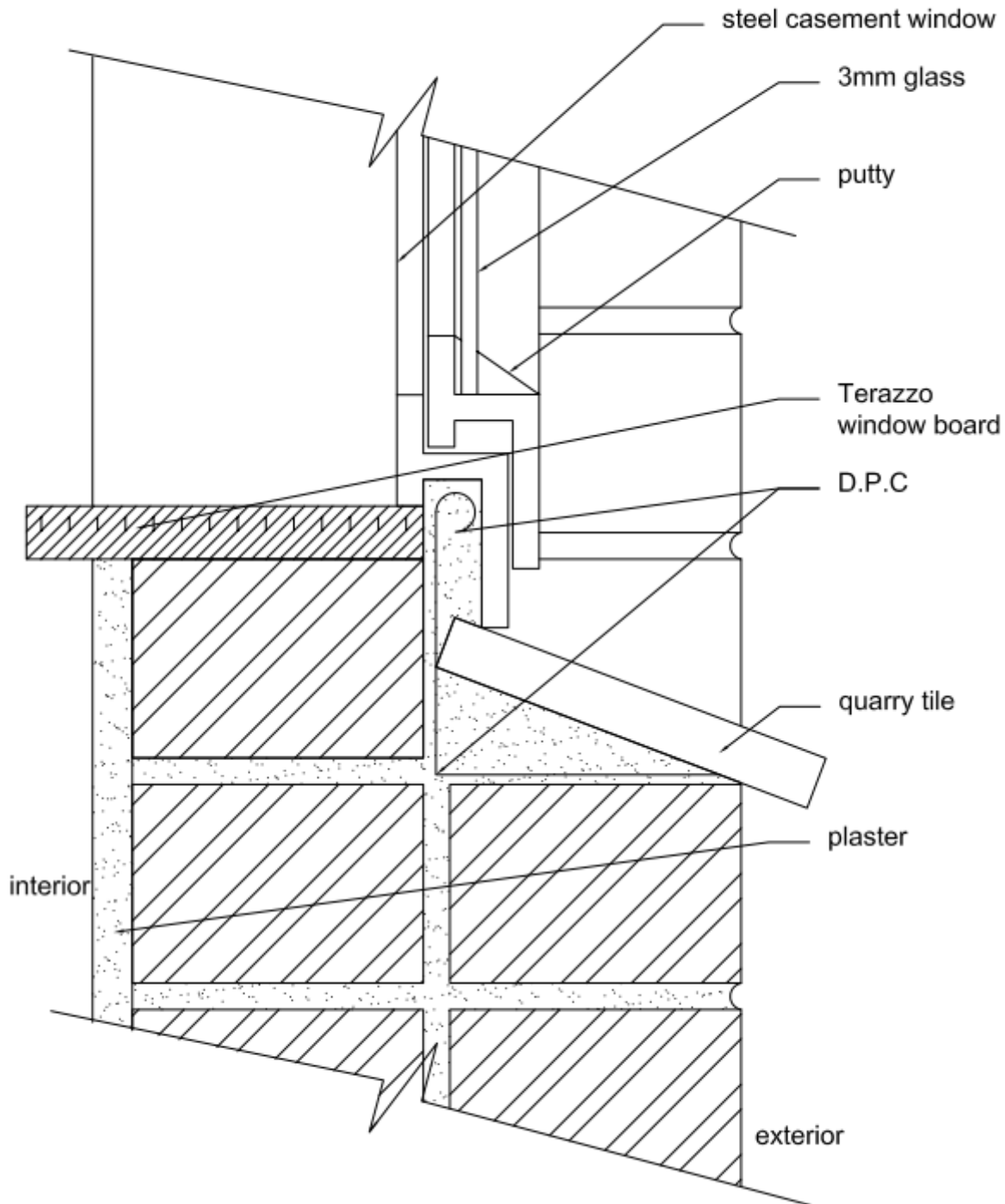
KYK TEKENINGE VIR MODELANTWOORDE

PRESTASIERIGLYN VIR TEKENING VRAAG 2: STEENWERK			
GEDEELTE VAN DIE TEKENING	NASIENKRITERIA	MOONTLIKE PUNT	OPMERKINGS
Laag A	Korrekte posisie	1	Afwisselende plan van Engelse verband
	Baksteenpatroon	1	
	Baksteengrootte	1	
	Vrouesluiter	2	
Laag B	Korrekte posisie	1	Afwisselende plan van Engelse verband
	Baksteenpatroon	1	
	Baksteengrootte	1	
	Vrouesluiter	2	
	Inlynstelling van planaansigte	1	
	Benoeming	4	
	Afmetings	2	
	Akkuraatheid	5	
	Lynwerk	4	
	Netheid	2	
	Titel	1	
	Skaal	1	
	Subtotaal	30	
	Deel deur	3	
	TOTAAL	10	

LET WEL: GEEN punte moet toegeken word vir enige deel van die tekening in die verkeerde posisie nie, behalwe vir die punte wat vir die arsering van die komponent toegeken word.

Punte moet toegeken word vir netheid, korrekte titel en skaal, selfs al is die tekening heeltemal verkeerd.

VRAAG 3



**DEURSNEE DEUR SWAAIRAAM
SKAAL 1 : 2**

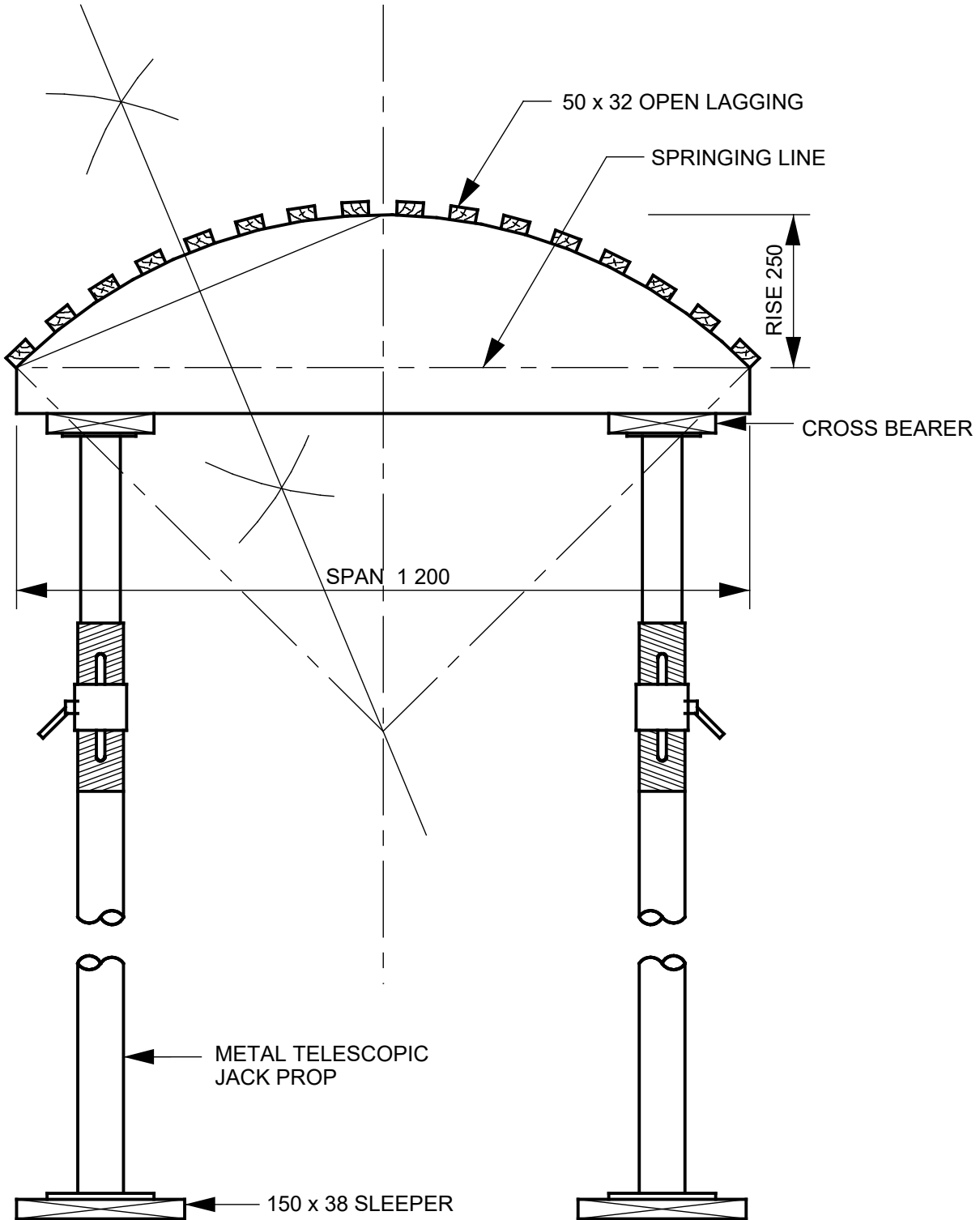
KYK TEKENINGE VIR MODELANTWOORD

PRESTASIERIGLYN VIR TEKENING VRAAG 3: STAALSWAAIRAAM			
GEDEELTE VAN DIE TEKENING	NASIENKRITERIA	MOONTLIKE PUNT	OPMERKINGS
Staalswaairaam	Korrekte posisie	1	
	Korrekte vorm	1	
	Benoeming	1	
Terrassovensterbankplank	Korrekte posisie	1	
	Korrekte vorm	1	
	Benoeming	1	
Kleiteëlvensterbank	Korrekte posisie	1	
	Korrekte vorm	1	
	Benoeming	1	
Pleister	Korrekte posisie	1	
	Arsering	1	
	Benoeming	1	
Glas	Korrekte posisie	1	
	Korrekte vorm	1	
	Benoeming	1	
Stopverf	Korrekte posisie	1	
	Arsering	1	
	Benoeming	1	
	Lynwerk	5	
	Akkuraatheid	5	
	Netheid	3	
	Titel	1	
	Skaal	1	
	Subtotaal	33	
	Deel deur	3,3	
	TOTAAL	10	

LET WEL: GEEN punte moet toegeken word vir enige deel van die tekening in die verkeerde posisie nie, behalwe vir die punte wat vir die arsering van die komponent toegeken word.

Punte moet toegeken word vir netheid, korrekte titel en skaal, selfs al is die tekening heeltemal verkeerd.

VRAAG 4



**TYDELIKE STEUN
SKAAL 1 : 10**

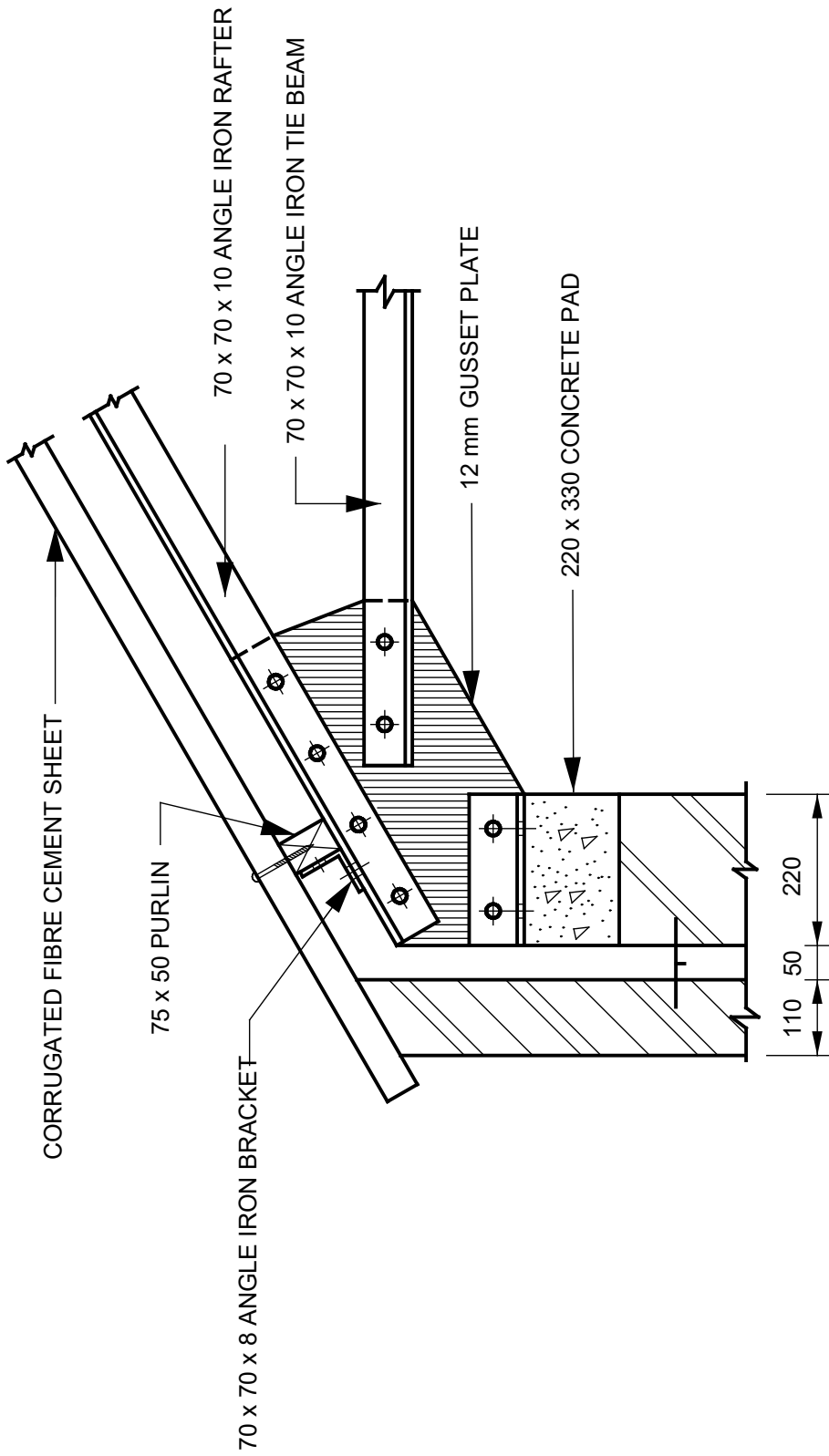
KYK TEKENINGE VIR MODELANTWOORD

PRESTASIERIGLYN VIR TEKENING VRAAG 4: BOOGWERK			
GEDEELTE VAN DIE TEKENING	NASIENKRITERIA	MOONTLIKE PUNT	OPMERKINGS
Tydelike ondersteuningsboog, metaalteleskopies/sleper	Korrekte posisie	3	
	Korrekte vorm	3	
	Benoeming	1	
Kruisdraer, oopbkleedsel, verspringende lyn	Korrekte posisie	3	
	Benoeming	2	
Spanwydte	Korrekte posisie	1	
	Afmeting	1	
	Benoeming	1	
	Akkuraatheid	4	
	Lynwerk	4	
	Konstruksielyne	2	
	Netheid	3	
	Titel	1	
	Skaal	1	
	Subtotaal	30	
	Deel deur	2	
	TOTAAL	15	

LET WEL: GEEN punte moet toegeken word vir enige deel van die tekening in die verkeerde posisie nie, behalwe vir die punte wat vir die arsering van die komponent toegeken word.

Punte moet toegeken word vir netheid, korrekte titel en skaal, selfs al is die tekening heeltemal verkeerd.

VRAAG 5



VERTICAL SECTION THROUGH FOOT OF THE ROOF

SCALE 1:10

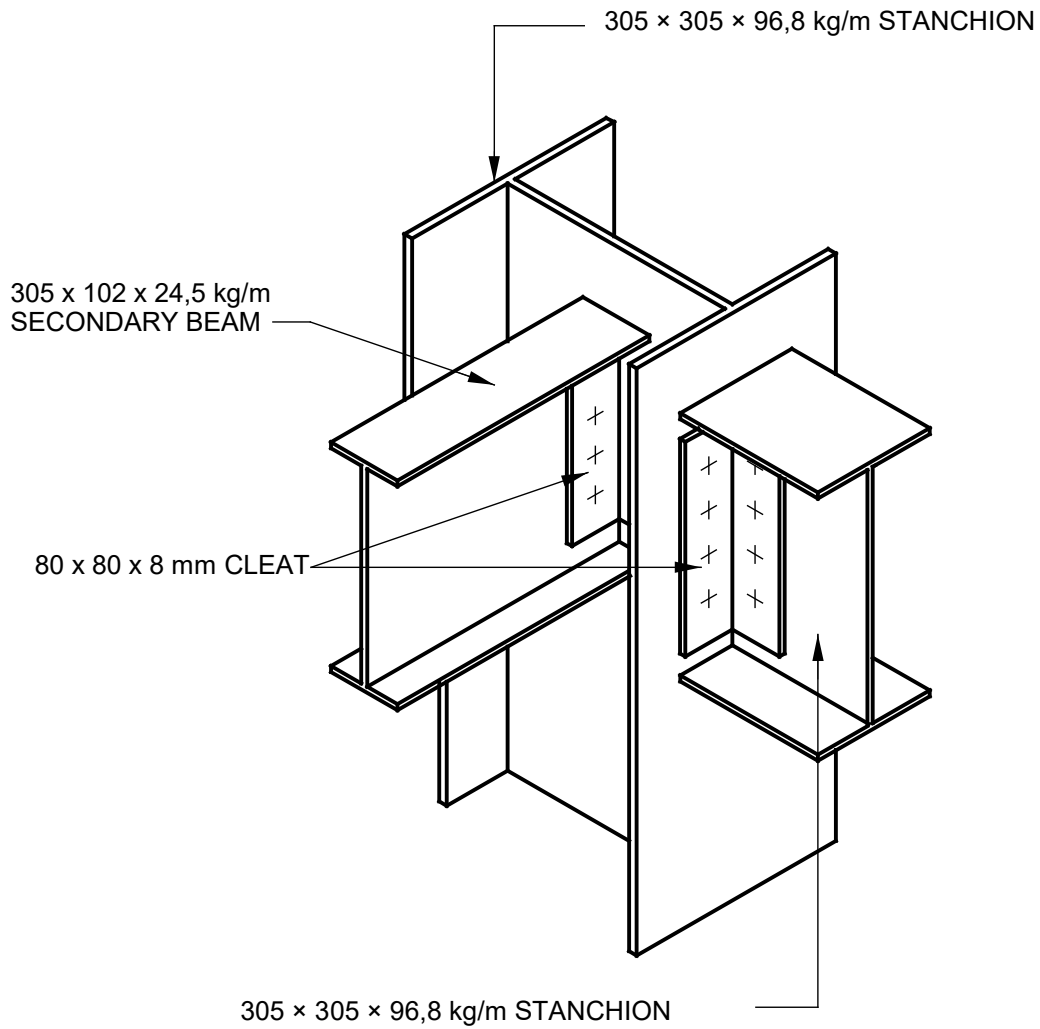
KYK TEKENINGE VIR MODELANTWOORD

PRESTASIERIGLYN VIR TEKENING VRAAG 5: DAK			
GEDEELTE VAN DIE TEKENING	NASIENKRITERIA	MOONTLIKE PUNT	OPMERKINGS
Muur	Korrekte posisie	2	
	Arsering	1	
Dakspar, voet van dak, kaplat	Korrekte posisie	3	
	Korrekte grootte	2	
	Benoeming	2	
	Arsering	1	
Knoopplaat, hoekystersteun	Korrekte posisie	2	
	Arsering	1	
Dakplate	Korrekte posisie	2	
	Arsering	1	
	Lynwerk	2	
	Akkuraatheid	3	
	Titel	1	
	Skaal	1	
	Subtotaal	24	
	Deel deur	2.4	
	TOTAAL	10	

LET WEL: GEEN punte moet toegeken word vir enige deel van die tekening in die verkeerde posisie nie, behalwe vir die punte wat vir die arsering van die komponent toegeken word.

Punte moet toegeken word vir netheid, korrekte titel en skaal, selfs al is die tekening heeltemal verkeerd.

VRAAG 6



**ISOMETRIESE AANSIG VAN 'N STUT-EN-BALK-VERBINDING
SKAAL 1 : 5**

KYK TEKENINGE VIR MODELANTWOORD

PRESTASIERIGLYN VIR TEKENING VRAAG 6: STRUKTUURSTAAL			
GEDEELTE VAN DIE TEKENING	NASIENRIGLYN	MOONTLIKE PUNT	OPMERKINGS
Stut	Korrekte posisie	3	
	Korrekte grootte	2	
	Benoeming	2	
Hoofbalk, sekondêre balk	Korrekte posisie	3	
	Korrekte grootte	2	
	Benoeming	2	
Klamp	Korrekte posisie	2	
	Korrekte grootte	2	
	Benoeming	2	
	Akkuraatheid	4	
	Lynwerk	4	
	Netheid	2	
	Titel	1	
	Skaal	1	
	Subtotaal	32	
	Verdeel deur	1.6	
	TOTAAL	20	

LET GEEN punte moet toegeken word vir enige deel van die tekening in die verkeerde posisie nie, behalwe vir die punte wat vir die arsering van die komponent toegeken word.

WEL:

Punte moet toegeken word vir netheid, korrekte titel en skaal, selfs al is die tekening heeltemal verkeerd.

TOTAAL: 100