



**higher education
& training**

Department:
Higher Education and Training
REPUBLIC OF SOUTH AFRICA

NASIENRIGLYN

**NASIONALE SERTIFIKAAT
BOUADMINISTRASIE N4**

30 JULIE 2019

Hierdie nasienriglyn bestaan uit 7 bladsye.

VRAAG 1

- 1.1 E
- 1.2 E
- 1.3 A
- 1.4 C
- 1.5 B
- 1.6 C
- 1.7 C
- 1.8 A
- 1.9 D
- 1.10 A

(10 × 1) [10]

VRAAG 2

- 2.1 Waar
- 2.2 Onwaar
- 2.3 Waar
- 2.4 Onwaar
- 2.5 Waar
- 2.6 Waar
- 2.7 Onwaar
- 2.8 Onwaar
- 2.9 Onwaar
- 2.10 Onwaar

(10 × 1) [10]

VRAAG 3

- 3.1
 - Die gedelegeerde gesag is meer gevorderd.
 - Terreinkontrakte berus by 'n projektebestuurder wat deur ander terreinpersoneel bygestaan word.
 - Die organisasie sal verskeie departemente hê om spesialisfunksies te verskaf.
 - Kommunikasie vind plaas tussen die kontrakbestuurder, die werkeklerek, die algemene voorman en die resident-ingenieur. (4)

- 3.2
 - Dit bestaan uit 'n bouer, 'n paar ambagsmanne en werkers.
 - Daar is min spesialisering van funksies.
 - Die bouer onderneem alles self, bv. beplanning, boekhouding, ens.
 - Daar is geen delegering nie.
 - Daar is direkte kommunikasie tussen die kontrakteur en die werkgewer. (4)

(Enige 4 × 1)

- 3.3
- Die bestuurder konsentreer op bestuur.
 - Kommunikasie op die terrein vind plaas tussen die voorman en die argitek.
 - Die verantwoordelikheid van toesig oor die werk word aan die voorman gedelegeer. (Enige 2 × 1)
- (2)
[10]

VRAAG 4

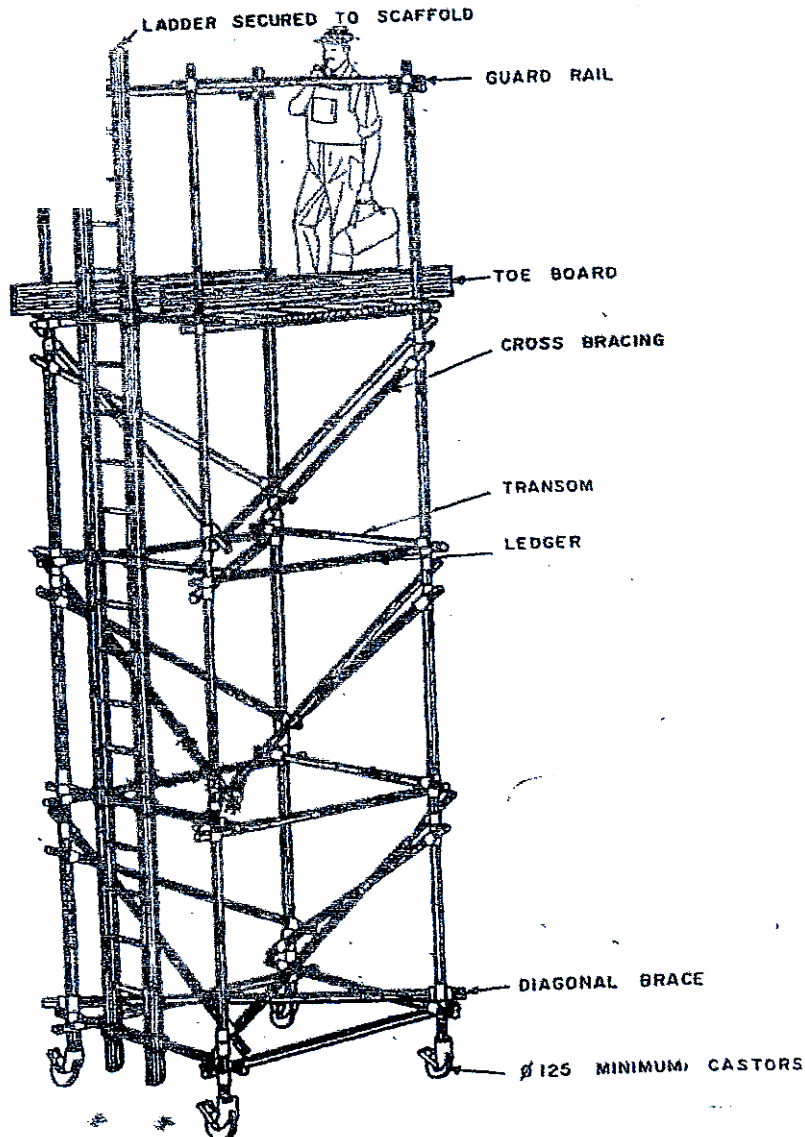
- 4.1
- Die terreinkantoor moet naby aan die store wees, sodat aflewings en besoekers gemonitor kan word.
 - Tydelike kantore moenie te naby aan die aksie wees, waar baie geraas en stof steurend vir gesprekke, vergaderings en telefoonoproepe kan wees nie.
 - Die terreinkantoor moet op die beste plek wees om oor die terrein uit te kyk.
 - Dit moenie in die pad van enige verkeer wees nie. (4)
- 4.2
- Materiale moet volgens hul onderskeie spesiale behoeftes gestoor word.
 - Loodse en stoorkamers moet naby aan die hek wees om aflewings te vergemaklik.
 - Parkeerareas moet weg van die aflewings- en stoorareas wees om diefstal moeilik te maak.
 - Akkommodasie vir die magasynmeester/pakhuismeester moet ingesluit wees.
 - Die grootte en hoeveelhede van die verwagte materiale moet in ag geneem word.
 - Genoeg aflowplek moet vir aflewingsvoertuie ingeruim word. (Enige 4 × 1) (4)
- 4.3
- Die omgewing moenie onnodig geskaad word nie.
 - Beplanning vir verkeerbeheer en hekwagte moet vroegtydig gedoen word.
 - Daar moet verkieslik vir twee hekke beplan word.
 - Openbare paaie moenie gedupliseer word nie.
 - Toegangsroetes moet van sekondêre paaie af wees, en nie van die hoofstraat nie. (Enige 4 × 1) (4)
- 4.4
- Operateurs moet 'n goeie uitsig hê wanneer hulle installasies/toerusting bedryf.
 - Raserige toerusting moet ver weg van die terreinkantoor en op stewige grond geplaas wees.
 - Diefstal en vandalisme moet tydens beplanning in ag geneem word.
 - Mobiele toerusting moet paaie vir hul aktiwiteite hê. (Enige 3 × 1) (3)
- [15]**

VRAAG 5

- 5.1
- Maak 'n proporsionele skets van die beskikbare ruimte en skryf die name van al die masjiene wat vereis word neer.
 - Plaas die name in die korrekte posisies en verbind hulle met pyltjies om die werksvloei aan te toon.
 - Begin die uitlegbeplanning by die ingang van die houtstoor.
 - Laat genoeg werksruimte tussen en rondom die masjiene.
 - Laat groot stoorareas toe by die ingang wat verskillende take vergemaklik, en by die versendingsarea.
 - Die toesighouer moet maklik oor al die masjiene kan toesig hou.
 - Slypmasjiene, gom en spuitverf moet in 'n afsonderlike kamer geplaas word. (Enige 6 × 1) (6)
- 5.2
- 5.2.1 Om deure ná montering glad te maak
- 5.2.2 Om die tonge en groewe te sny
- 5.2.3 Sny eindpunte van die boonste reëlings af.
- 5.2.4 Om lang stukke hout dwarsoor die grein, tot die verlangde lengte te sny
- 5.2.5 Om saagsels en dampe van gom en spuitverf uit te suig en te verwyder (5 × 2) (10)
- [16]**

VRAAG 6

6.1

**MOBIELE STEIERWERKSTRUKTUUR**

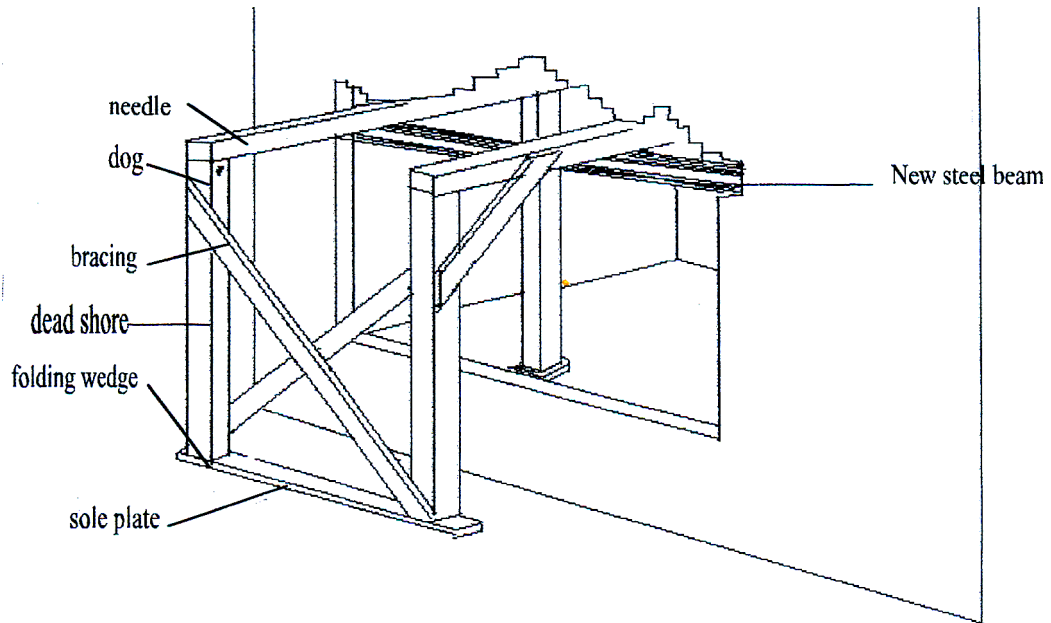
(4 vir skets + 4 vir byskrifte) (8)

- 6.2
- Slegs bevoegde werkers mag die steierwerk oprig.
 - Steierwerk moet volgens SABS-standaarde opgerig word.
 - Die toestand daarvan moet aangeteken en aan die algemene voorman gerapporteer word.
 - Die kortelings moet behoorlik op die steierwerk rus.
 - Die minimum dikte van die hout steierplanke moet 38 mm wees.
 - Die gapings tussen die planke mag net 'n paar millimeters wees.

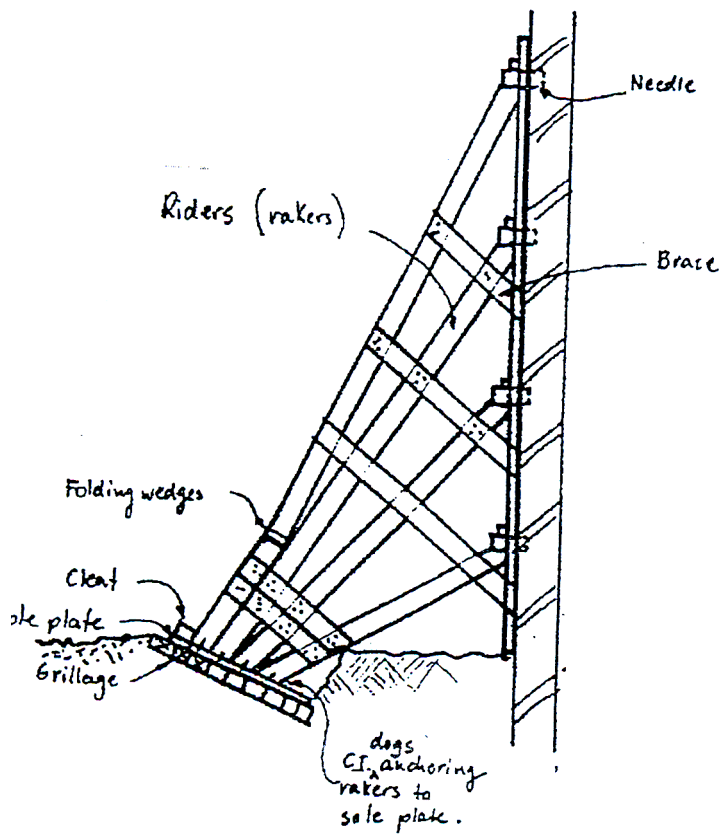
(6)
[14]

VRAAG 7

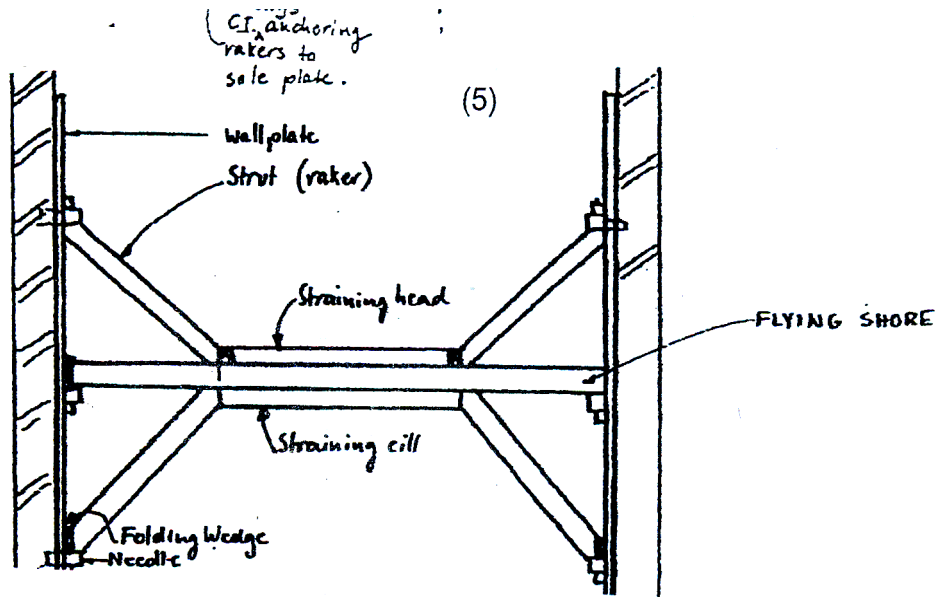
7.1



7.2



7.3



(3 × 5) [15]

VRAAG 8

- 8.1
- Waar daar onewe belasting op 'n fondament is
 - Waar die ondergrond 'n onewe draagkapasiteit/dra vermoë het
 - Waar die omliggende plantegroei moontlik steuring gaan veroorsaak
 - Waar water en grondsakking op die grond inwerk
- (4)

- 8.2
- Stel die eienaars van aanliggende geboue in kennis en gee vir hulle al die relevante inligting.
 - Voer 'n gedetailleerde inspeksie van die gebou uit en teken enige defekte en krake aan.
 - Gaan die vlakke op sekere punte na, en teken dit aan.
 - Doen grondtoetse om die oorsaak van die sakking vas te stel.
 - Verwyder enige swaar laste.
 - Doen skoring (bring stutwerk aan) waar nodig.
- (6)
[10]

TOTAAL: 100