



higher education & training

Department:
Higher Education and Training
REPUBLIC OF SOUTH AFRICA

GSN690(A)(N18)H

**NATIONALE SERTIFIKAAT
INLIGTINGVERWERKING N6**

(6020286)

**18 November 2019 (X-vraestel)
09:00–12:00**

Hierdie vraestel bestaan uit 30 bladsye.

**DEPARTEMENT VAN HOËR ONDERWYS EN OPLEIDING
REPUBLIEK VAN SUID-AFRIKA**

**NASIONALE SERTIFIKAAT
INLIGTINGVERWERKING N6**

TYD: 3 UUR

PUNTE: 300

INSTRUKSIES AAN KANDIDATE EN TOESIGHOUERS

**30 MINUTE WORD TOEGELAAT OM DIE INSTRUKSIES
TE LEES**

	TYD	PUNTE
AFDELING A: TIKTEGNIK	2 uur	200
AFDELING B: WOORDVERWERKING	1 uur	100
TOTAAL	3 uur	300

**LEES DIE VOLGENDE INSTRUKSIES NOUKEURIG VOORDAT JY DIE
VRAESTEL BEANTWOORD. TOESIGHOUERS SAL VERDUIDELIK
INDIEN NODIG.**

AFDELING A: TIKTEGNIK

1. Kandidate wat nie gereed en betyds is vir die TYDNOUKEURIGHEIDSTOETS (VRAAG 1) nie, sal slegs toegelaat word om die eksamenlokaal binne te kom ná die verstryking van die TIEN MINUTE toegelaat vir die tydnoukeurigheidstoets.
2. Kandidate word toegelaat om die toets 3 MINUTE voor die aanvang van die eksamen deur te lees.
3. Die tydnoukeurigheidstoets moet aan die begin van die eksamen ingesleutel word. Geen kappies, deeltkens, ens. hoef gebruik te word nie, maar dit is wel noodsaaklik in die ander vrae.
4. Nadat die TIEN MINUTE vir die afneem van die tydnoukeurigheidstoets verstreke is, sal jou toets deur die toesighouer ingeneem en geteken word. Dit sal bewaar word tot na afloop van die eksamensessie waarna dit in jou teenwoordigheid in jou EKSAMENOMSLAG geplaas sal word.
5. Beantwoord AL die vrae.
6. Prosedure vir VRAAG 2, 3, 4, 5 en 6: Sleutel in, stoor en druk.
7. Elke antwoord moet op 'n AFSONDERLIKE A4-papier gedruk word. Gebruik slegs EEN kant van die papier.

AFDELING B: WOORDVERWERKING

1. Beantwoord AL die vrae.
2. Prosedure vir VRAAG 7A, 8A en 9A: Sleutel in, stoor en druk.
3. Herwin, kopieer en verwerk volgens die instruksies in deel B van elke vraag. Druk en gee deel A sowel as deel B in.
4. Elke antwoord moet op 'n AFSONDERLIKE A4-papier gedruk word. Gebruik slegs EEN kant van die papier.

ALGEMEEN

1. Jy mag 'n rekenaarliniaal en ASCII-kodes gebruik.
2. GEEN notas of nietoelaatbare materiaal mag in hierdie artikels afgeskryf of versteek word nie.

3. Slegs COURIER NEW 12 pt mag gebruik word, tensy anders aangedui in die vraestel.
4. Werk vinnig ten einde die vraestel betyds te voltooi.
5. Stoor jou werk gereeld om verlies van ingesleutelde data gedurende 'n kragonderbreking te voorkom. Slegs die duur van die kragonderbreking sal addisioneel toegelaat word – GEEN ekstra tyd vir verlies van werk sal toegelaat word nie.
6. Indien 'n rekenaar of drukker breek, sal die toesighouer die nodige reëlings tref sodat jy met die eksamen kan voortgaan en die werklike verlore tyd sal bykomend toegelaat word.
7. Sleutel die VRAAGNOMMER sowel as jou EKSAMENNOMMER by elke vraag in. GEEN vrae sonder EKSAMENNOMMERS sal gemerk word nie.
8. Gee die volgende aan die einde van die eksamensessie in:
 - 8.1 EKSAMENOMSLAG met DRUKSTUKKE wat gemerk moet word in dieselfde volgorde as die vrae in die vraestel.
 - 8.2 Die kompakte disket/geheuestokkie waarop jou werk gestoor is, behoorlik gemerk met jou EKSAMENNOMMER. Indien werk op die hardeskyf/netwerk gestoor is, moet toesighouer(s) die werk kopieer na 'n kompakte disket/geheuestokkie en dit dan dadelik verwyder vanaf die hardeskyf/netwerk. Kandidate se antwoorde moet bewaar word vir ten minste 6 MAANDE.
 - 8.3 ALLE ander DRUKSTUKKE. GEEN DRUKSTUKKE mag uit die lokaal geneem word of in vullishouers geplaas word nie.
9. Enige poging om inligting te bekom of inligting aan 'n ander kandidaat te verskaf is 'n oortreding van die eksamenreëls en word in 'n ernstige lig beskou. Indien jy jouself skuldig maak aan so 'n oortreding sal daar teen jou opgetree word.

**WAG OP DIE INSTRUKSIE VAN DIE
TOESIGHOUER VOORDAT JY OMBLAAI.**

AFDELING A

TIKTEGNIK

	TYD	PUNTE
VRAAG 1: TYDNOUKEURIGHEIDSTOETS	10 minute	20
VRAAG 2: TABEL	25 minute	40
VRAAG 3: FINANSIËLE STAAT	25 minute	40
VRAAG 4: VLOEIDIAGRAM	25 minute	40
VRAAG 5: PAMFLET	25 minute	40
VRAAG 6: AFRIKATAAL	10 minute	20
TOTAAL	120 minute	200

VRAAG 1: TYDNOUKEURIGHEIDSTOETS**TYD: 10 minute****PUNTE: 20**

KANTRUIMTES: Links: 2,54 cm/1" Regs: 2,54 cm/1" REËLAFSTAND: 1,5 (1½) of 2 SPOED: 50 w.p.m. (minimum vereiste)	PAPIER: A4-portret WOORDBREKING: Nee BELYNING: Links FONT: Courier New 12 pt
<ol style="list-style-type: none"> 1. Die tydnoukeurigheidstoets hier onder moet slegs EEN keer ingesleutel word. 2. Die leesstuk maak voorsiening vir spoed van 50 en 55 woorde per minuut. 3. Sleutel jou EKSAMENNOMMER links, die VRAAGNOMMER en jou WERKSTASIE-/REKENAARNOMMER regs in as 'n kopskrif (<i>header</i>). 4. Stoor en druk die dokument as V1. 5. Jou toets moet deur die toesighouer ingeneem en geteken word aan die BEGIN van die EKSAMEN. AL die bladsye moet geteken word. 	

Droogte is nie maklik omskryfbaar nie en dit hang dikwels af van met wie jy praat. Die Suid-Afrikaanse Weerdiens definieer droogte op grond van die graad van droogheid in vergelyking met normale of gemiddelde hoeveelhede reënval vir 'n spesifieke area of plek en die duur van die droë periode. Dit word 'n meteorologiese droogte genoem. Minder as 75% van normale reënval word beskou as 'n ernstige meteorologiese droogte, maar 'n tekort aan 80% van normale reënval sal veroorsaak dat die gewas- en watertekort uiteindelik sosiale en ekonomiese faktore beïnvloed.

Normale reënval vir 'n bepaalde plek word oor 'n tydperk van 30 jaar bereken, byvoorbeeld deur gebruik te maak van reënvalsyfers vanaf 1961 tot 1990. Ander klimaatsfaktore soos hoë temperatuur, hoë wind, lae grondvog en lae relatiewe humiditeit kan die erns van droogtetoestande aansienlik vererger en ook hierdie addisionele faktore moet in ag geneem word.

VRAAG 1 (VERVOLG)

Goeie regering gaan alles oor voorbereiding vir wanneer jy deur die onverwagte geraak word. Dit gaan oor die beplanning vir die toekoms en die doen van vervelige dinge wanneer jy kan sodat as uitdagings na vore kom - soos wat altyd gebeur - jy die onstuimigheid kan oorkom. Wees voorbereid. Suid-Afrika kry nou 'n les in hierdie realiteit. Na beurtkrag moet ons nou watertekorte oorweeg. Diegene wat nie regtig beplan nie, beplan om te misluk.

Suid-Afrika staar watertekorte in die gesig na die ergste droogte sedert 1992. Droogte in Oos- en Sentraal-Suid-Afrika rondom die einde van die jaar het mielie- en suikerproduksie gesny en kan watertekorte vir huise en sake-ondernemings veroorsaak. Swakker riviervloei bedreig ook watergehalte. Suid-Afrika is die 30ste droogste land volgens die regering, wat verwag dat die vraag na water reeds teen 2025 meer as die aanbod sal wees.

Water sal beslis die volgende paar jaar sterk in aanvraag wees. Teen die einde van die droë seisoen sal die situasie in terme van beskikbare water selfs erger wees.

Suider-Afrika is tans in die greep van 'n intense droogte, gedryf deur een van die sterkste El Nino-verskynsel van die afgelope 50 jaar. Die voortgesette El Nino het 'n ernstige droogte in Suider-Afrika tot gevolg gehad. Reën wat gewoonlik in Oktober/November

VRAAG 1 (VERVOLG)

begin, is 10 tot meer as 50 dae laat en aansienlik laer as die gemiddelde. Watergehalte kan afneem aangesien riviere nie rioolvullis kan wegspoel nie of toksiese afvoer van myne kan verdun nie.

Hierdie swak reënval, in kombinasie met bogemiddelde temperature, 50 w.p.m.
het gewasontwikkeling, weiveldgroei en waterbeskikbaarheid beperk.
As reënval onder die gemiddelde bly soos voorspellings aandui, sal
die huidige groeiseisoen waarskynlik een van die droogste op
rekord 55 w.p.m.

[20]

VRAAG 2: TABEL

TYD: 25 minute

PUNTE: 40

KANTRUIMTES: LINKS: 1,27 cm/0,5" REGS: 1,27 cm/0,5" PAPIER: A4-landskap	REËLAFSTAND: Enkel (1) (Behalwe waar anders aangedui) FONT: Courier New 10 pt (Behalwe waar anders aangedui)
1. Sleutel jou EKSAMENNOMMER links, die VRAAGNOMMER en jou STASIE-/REKENAARNOMMER regs in as 'n kopskrif. 2. Neem ALLE proefleestekens in ag. 3. Voeg 'n TABEL in. 4. Stoor en druk die dokument as V2. 5. Plaas die DRUKSTUK in jou EKSAMENOMSLAG.	

Lys van damme in SA sentreer, 18 pt, gesp hfls, vetdruk, dubbelo/streep, belig (highlight) teks voluit +

Kandidaat: Sentreer kolomopskrifte horisontaal en belyn onder loop aan

'n Dam verwys [^] na / muur sowel as / reservoïr of meer [^] beide loop aan } 12 pt, kurs, o/streep

wat as gevolg daarvan opbou.

<u>Naam</u>	<u>Naaste plek</u>	<u>Provinsie</u> bk, vetdruk, beskadu
Bergrivierdam	Franschhoek	Wes-Kaap
Theewaterskloofdam	Villiersdorp	Wes-Kaap
Albert [^] -dam [^] Falls	Pietermaritzburg	KwaZulu-Natal
Gariëpdam	Norvalspont	Vrystaat
Hartbeespoortdam	Brits	Noordwes
Impofudam	Humansdorp	Oos-Kaap
Kwenedam	Lydenburg	Mpumalanga
Nandonidam	Thohoyandou	Limpopo
Roodeplaatdam	Tshwane	Vrystaat Gauteng stet
Vaaldam	Deneysville	Vrystaat [Gauteng
Boegoebergdam	Prieska	Noord-Kaap
Steenbrasdam	Somerset-Wes	Wes-Kaap
Inandadam	Hillcrest	KwaZulu-Natal
Kalkfonteindam	Koffiefontein	Vrystaat
Madikwedam	Madikwe	Noordwes

1 Netto- of houvermoe sp

VRAAG 2 (VERVOLG)

loop aan

<u>Opvangs</u>	<u>Jaar</u> <u>[voltooi</u>	<u>Vermoë¹</u> <u>[(megal)</u>	<u>Oppervlakte</u> <u>[area</u> <u>[(km²)</u>	<u>Muur-</u> <u>[hoogte</u> <u>[(meter)</u>	} bk, vetdruk, beskadu
Bergsgrivier skrap	2007	127,100	5.260	68	
Riviersonderendrivier	1978	480,200	50.822	38	
Umgenirivier	1976	288,100	23.521	33	
Oranjerivier	1971	5,340,600	352.162	88	
Krokodilrivier	1925	20.652	<u>186,400</u>	59	
Kromrivier	1982	105,800	6.350	75	
Krokodilrivier	1987	158,900	12.504	52	
Levuvhurivier	2004	166,100	15.700	47	
Pienaarsrivier	1959	41,200	3.952	59	
Vaalrivier skuif	1976	2,603,400	322.755	63	
Oranjerivier	1929	19,800	7.423	12	
Steenbrasrivier	1921	33,897	3.642	37	
Umgenirivier	1989	241,700	14.633	65	
Rietrivier	1938	325,100	37.697	36	
Thulanerivier	1939	14,000	4.318	17	

↑
beskadu kolom en sentreer

Kandidaat: Belyn alle syfers regs behalwe jaar voltooi-kolom.
Sorteer die NAAM-kolom alfabeties met die ooreenstemmende data.

[40]

VRAAG 3: FINANSIËLE STAAT

TYD: 25 minute

PUNTE: 40

KANTRUIMTES: 2,54 cm (1") REËLAFSTAND: Enkel (1) (Behalwe waar anders aangedui) PAPIER: A4-portret	WOORDBREKING: Nee BELYNING: Links FONT: Arial 10 pt (Behalwe waar anders aangedui)
1. Sleutel jou EKSAMENNOMMER links, die VRAAGNOMMER en jou STASIE- /REKENAARNOMMER regs in as 'n kopskrif. 2. Neem ALLE proefleestekens in ag. 3. Sleutel in soos aangedui. 4. Stoor en druk die dokument as V3. 5. Plaas die DRUKSTUK in jou EKSAMENOMSLAG.	

Staat van fondse bewillig en bestee
Uit / nasionale inkomsterekening

NR } ← 14 pt, bk, vetdruk, dubbelo/streep,
sentreer

‡
As deel van finansiële effektiewe bestuur het hierdie direksoraat trs
 & vergaderings geskeduleer wat hoofsaaklik met voluit
 loop aan
 programbestuurders gehou is om begrotingskoste te evalueer.

‡
Kandidaat: Sentreer die kolomopskrifte, onderstreep en kursief

<u>Programme</u> gesp hfls	<u>Bewillig</u> R'000	Beskadu kolom <u>uitgawe</u> R'000
Administrasie	137850	121049
Waterhulpbronnasiesering sp	67423	58621
Waterhulpbronnbeplanning	108416	97684
Waterhulpbronnontwikkeling	319331	302935
Streeksimplémentering	1578571	1613893
Geïntegreerde waterhulpbronnbestuur	68930 trs	79026
Waterdienste	63887	61809
Diefstal en verliese skuif	-	378
Sub-totaal keep in kurs	2815254	2675919
Bosbou	460750	350998
Totaal keep in bk ← vetdruk	<u>2815254</u>	<u>2676297</u>

‡
Kandidaat: Belyn syfers regs

VRAAG 3 (VERVOLG)Voorlegging volgens standaarditem

bk, vetdruk

Hoofafdeling kurs

‡			
Personeeluitgawes	332649		304533
			96176
Administratiewe uitgawes	88875		86000 stet
Inventarisse	61137		66090
Toerusting	79213		60615
Grond en geboue	23603		3732
Professionele en Δ dienste Δ spesiale	1023310		946989
Oordragbetalings	1201225		1193175
Diverse uitgawes kurs	5242		4609
Plus: Spesiale funksies - diefstal en verliese	-		378
<u>Totaal</u> bk \leftarrow vetdruk \rightarrow	<u>2815254</u>		<u>2676297</u>
‡			
Waterhandelsrekening bk, vetdruk			
‡		<u>Goedgekeurde skatting</u>	<u>Uitgawe</u>
		<u>R'000</u>	<u>R'000</u>
‡			
Geïntegreerde opvangsbestuur	301711		242133
Geïntegreerde stelsels	1138771	trs	1121631
Grootmaatwaterverskaffing	324567		290853
Waterdienste	624521		727254
Totale bedryfsuitgawes	2372430		2399011
uitgawes Inkomste skrap	1638023		1559727
<u>Netto (verlies)/surplus vir / jaar</u> bk \leftarrow vetdruk \rightarrow	<u>-734407</u>		<u>-839284</u>

[40]

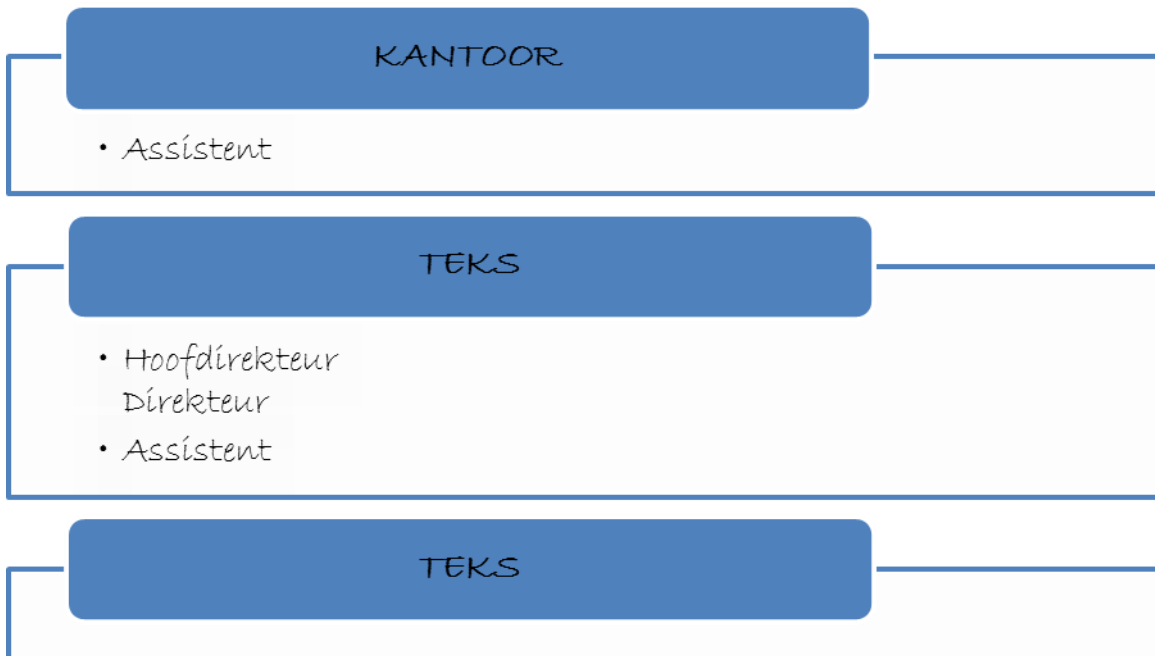
VRAAG 4: VLOEIDIAGRAM

TYD: 25 minute

PUNTE: 40

KANTRUIMTES: LINKS: 2,54 cm/1" REGS: 2,54 cm/1" REËLAFSTAND: Enkel (1) (Behalwe waar anders aangedui)	PAPIER: A4-portret BELYNING: Links FONT: Arial 9 pt (Behalwe waar anders aangedui)
1. Sleutel jou EKSAMENNOMMER links, die VRAAGNOMMER en jou STASIE-/REKENAARNOMMER regs in as 'n kopskrif. 2. Neem ALLE proefleestekens in ag. 3. Sleutel in soos aangedui. 4. Voeg 'n VLOEIDIAGRAM in. 5. Stoor en druk die dokument as V4. 6. Plaas die DRUKSTUK in jou EKSAMENOMSLAG.	

Departement van Watersake Comic Sans 14 pt, gesp hfis, vetdruk, sentreer, belig teks
 †
Organisasiestruktuur Comic Sans 16 pt, bk, vetdruk, dubbelo/streep, sentreer
 †
 Kandidaat: Gebruik SmartArt, List, Vertical Box List en voeg data in, bv.



Ministerskantoor 10 pt, bk, vetdruk, kurs, sentreer

- ~~Spesiale Beleid~~ Adviseur skrap
- Regsadviseur
- Personeelhoof
- Beampte Parlementêre trs

} 9 pt

VRAAG 4 (VERVOLG)

Adjunkministerskantoor 10 pt, bk, vetdruk, kurs, sentreer
 Hoof van Administrasie [Parlementêre Beamppte } 9 pt, voeg kolpunte in
 [Persoonlike Assistent

Direkteur-generaalskantoor 10 pt, bk, vetdruk, kurs, sentreer
 Hoofdirekteur: Direkteur-generaal Ondersteuning } 9 pt, voeg kolpunte in
 [Direkteur: Administratiewe Ondersteuning
 [Direkteur: Beleidsondersteuning [~~Uitvoerende~~ stet
 Persoonlike Assistent

Direkteur-generaal Ondersteuning 10 pt, bk, vetdruk, kurs, sentreer
 Hoofdirekteur: Direkteur-generaal Ondersteuning [Direkteur:
 Administratiewe Ondersteuning [Direkteur: } 9 pt, voeg kolpunte in
 Beleidsondersteuning
 [Uitvoerende Persoonlike Assistent

Kommunikasiedienste 10 pt, bk, vetdruk, kurs, sentreer
 • Hoof van Kommunikasie } 9 pt
 • Hoofdirekteur: **A** Kommunikasie **A** Korporatiewe
 Direkteur: Kommunikasieproduksie
 Direkteur: Korporatiewe Kommunikasie
 • Hoofdirekteur: Belanghebbende- en Mediaverhoudinge
 Direkteur: Belanghebbende-bestuur
 Direkteur: Mediaverhoudinge

Beleid en Strategiese Bestuur 10 pt, bk, vetdruk, kurs, sentreer
 Hoofdirekteur: Beleid en Strategiese Bestuur } 9 pt, voeg kolpunte in
 [Direkteur: Monitering & Evaluasie voluit [Direkteur:
 Strategiese Beplanning

→skuif

VRAAG 4 (VERVOLG)

Finansies en Aanbodkettingbestuur 10 pt, bk, vetdruk, kurs
Adjunkdirekteur-generaal: Finansies en Aanbodkettingbestuur
[Hoofdirekteur: Aanbodkettingbestuur [Hoofdirekteur:
Inkomste en Begrotingsbestuur [Hoofdirekteur: sp } 9 pt, voeg kolpunte in
Finansiële en Batebestuur [Hoofdirekteur: Eiendom- en
Fasiliteitebestuur

Menslike Hulpbronne 10 pt, bk, vetdruk, kurs
Adjunkdirekteur-generaal: Menslike Hulpbronne [Hoofdirekteur:
MH Strategie en Beplanning [Hoofdirekteur: voluit } 9 pt, voeg kolpunte in
Mense-bestuur en Ontwikkeling [Hoofdirekteur:
Werknemerbetrokkenheid [Hoofdirekteur: Besigheidsbeplanning

[40]

VRAAG 5: PAMFLET

TYD: 25 minute

PUNTE: 40

KANTRUIMTES: LINKS: 1,27 cm/0,5" REGS: 1,27 cm/0,5" REËLAFSTAND: Enkel (1) (Behalwe waar anders aangedui)	PAPIER: A4-landskap WOORDBREKING: Ja BELYNING: Links FONT: Verdana 12 pt (Behalwe waar anders aangedui)
1. Sleutel jou EKSAMENNOMMER links, die VRAAGNOMMER en jou STASIE-/REKENAARNOMMER regs in as 'n kopskrif. 2. Neem ALLE proefleestekens in ag. 3. Stoor en druk die dokument as V5. 4. Plaas die DRUKSTUK in jou EKSAMENOMSLAG.	

Agri SA 36 pt, gesp hfis, vetdruk, dubbelo/streep, sentreer

‡
Kandidaat: Skep kolomme soos aangedui.

1 portret 1/4	2 portret 1/4	3 portret 1/4	4 landskap 1/4
---------------------	---------------------	---------------------	----------------------

Kandidaat: Vervang die woord El Niño met El Niño in vetdruk en 16 pt.

Kolom 4

Voeg die pyl en tabelle in soos aangedui en verander die inhoud in pyl na 10 pt.

Tydlyne 12 pt, bk, vetdruk, sentreer



‡
Kandidaat: verander alle inhoud in die tabelle na Verdana 8 pt, vetdruk, sentreer, beskadu

Plantseisoen – laat, oesskattling 7,5 ton	loop aan	Mielie-invoere
‡		
veekrisis	veekrisis	
‡		
Ander kommoditeite	Sitrus, oliesade, wol en sybokhaar, ens. loop aan	

VRAAG 5 (VERVOLG)

Kolom 2

Kandidaat: Sentreer inhoud in kolom vertikaal.

Klimaatstoestand bk, vetdruk, sentreer, belig

‡
Voeg enige kolpunte in

Die uitgestelde begin van die ¹ Oktober tot Des was / droogste ¹ seisoen, voluit volgens rekord in sentrale dele van Suid-Afrika. Temperature NP sp is ook bogenmiddeld en 'n ontleding van satellietfoto's toon dat die plantegroei-toestand oor groot dele van / streek op die hoogste ~~swakste~~ vlak / afgelope vyftien jaar was. stet in syfers

Kolom 1

Kandidaat: Sentreer inhoud in kolom vertikaal.

Inleiding bk, vetdruk, sentreer, belig

‡
→ Skuif

‡ Die voortgesette El Nino het gelei tot 'n droogte ernstige oor Suider-Afrika. Reën wat tipies in ~~Junie~~ del Oktober/November begin is 10 tot meer as 50 dae laat en aansienlik laer as die gemiddelde.

{ Suider-Afrika is tans in / greep van 'n intense droogte gedryf deur een van / sterkste El Nino-gebeure in / afgelope 50 jaar.

VRAAG 5 (VERVOLG)

Kolom 3

Kandidaat: Sentreer inhoud in kolom vertikaal.

Prys van stapelvoedsel bk, vetdruk, sentreer, belig

‡

Die prys van stapelvoedsel het in talle Suider-Afrikaanse lande toegeneem hoofsaaklik weens beperkte voorraad. As geheel is die streek se pryse grootliks bo / gemiddeld van vyf jaar.

in syfers

‡

% bo 5-jaargemiddeld vetdruk, o/streep, sentreer

‡

Kandidaat: Voeg tabelle in soos aangedui, sentreer inhoud en verander lande lande na 9 pt, vetdruk en kursief. Persentasies moet in 10 pt wees. Beskadu die kolom van Suid-Afrika.

Zambië 3%	Zimbabwe 19%
‡	
Malawië 4.8%	Suid-Afrika 34.9%
‡	
Lesotho 15.9%	Mosambiek 41.9%
‡	
Tanzanië 19%	Madagaskar 27-40%

[40]

VRAAG 6: AFRIKATAAL**TYD: 10 minute****PUNTE: 20**

KANTRUIMTES: LINKS: 2,54 cm (1") REGS: 2,54 cm (1") REËLAFSTAND: Dubbel (Behalwe waar anders aangedui)	PAPIER: A4-portret WOORDBREKING: Nee BELYNING: Links FONT: Courier New 12 pt
<ol style="list-style-type: none"> 1. Sleutel jou EKSAMENNOMMER links, die VRAAGNOMMER en jou STASIE-/REKENAARNOMMER regs in as 'n kopskrif. 2. Sleutel die volgende teks in presies soos dit is. 3. Moet nie die woorde aan die einde van 'n reël afbreek nie, maar sleutel die hele woord in op die volgende lyn. 4. Stoor en druk die dokument as V6. 5. Plaas die DRUKSTUK in jou EKSAMENOMSLAG. 	

Nangona ezinye izinto ezingcolisayo ezifana neebhaktheriya, iintsholongwane kunye ne-phosphorus zingancitshiswa ngokudlula emhlabathini phantsi kweemeko ezithile, amanzi angaphantsi angakwazi ukungcola kalula ngamachiza kunye namafutha. Amanzi angaphezulu achaphazeleka ngumhlaba kunye nokungcoliswa kwamanzi njengoko kuthathwa ngamanzi phezu komhlaba.

Sebenzisa ezinye iindlela ezinobuthi onobuthi kunye ne-toxic to pesticides kunye neekhemikhali zekhaya.

Unakekele inkqubo yakho ye-septic.

[20]**TOTAAL AFDELING A: 200**

AFDELING B

WOORDVERWERKING

WERK VINNIG EN AKKURAAAT

			TYD	PUNTE
VRAAG 7:	AFRIKATAAL	A	9 minutes	15
		B	12 minutes	20
VRAAG 8:	UITEENSETTING	A	9 minutes	15
		B	12 minutes	20
VRAAG 9:	SAAMVOEG (<i>MAIL MERGE</i>)	A	6 minutes	10
		B	12 minutes	20
TOTAAL			60 minutes	100

VRAAG 7A: AFRIKATAAL**TYD: 9 minute****PUNTE: 15**

KANTRUIMTES: Links: 2,54 cm/1" Regs: 2,54 cm/1" REËLAFSTAND: Dubbel (2) (Tensy anders aangedui)	PAPIER: A4-portret WOORDBREKING: Nee BELYNING: Links FONT: Courier New 12 pt (Tensy anders aangedui)
<ol style="list-style-type: none"> 1. Sleutel jou EKSAMENNOMMER links, die VRAAGNOMMER en jou WERKSTASIE-/REKENAARNOMMER regs in as 'n kopskrif (<i>header</i>). 2. Sleutel die teks hier onder in net soos dit is. 3. Stoor en druk die dokument as V7A. 4. Plaas die DRUKSTUK in jou EKSAMENOMSLAG. 	

Landela iikhompyutheni zephakeji kwizibulala-zinambuzane, izichumisi kunye nezinye iikhemikhali zekhaya.

Khangela itanki yakho yokugcina indawo yamanzi rhoqo ukuvuza.

Umhlaba wovavanyo rhoqo kwiminyaka emibini ukugqiba amanqanaba ezondlo ezikhoyo kunye ne-pH ngaphambi kokuba ufake iifomethri.

Ukusetyenziswa kokusetyenziswa kweetroticides okanye iikhemikhali zekhaya.

Phalaza iikhemikhali phantsi kwequla okanye indlu yangasese.

Faka isicelo sesichumiso ngaphakathi kweenyawo ezili-25 zamanxweme kunye nemilambo.

Thenga iintlobo ezininzi zee-pesticides okanye iikhemikhali ezinobungozi kunokuba ufuna.

(15)

VRAAG 7B: AFRIKATAAL**TYD: 12 minute****PUNTE: 20**

KANTRUIMTES: Links: 1,27 cm/0,5" Regs: 1,27 cm/0,5" REËLAFSTAND: Enkel (1) (Tensy anders aangedui)	PAPIER: A5-portret WOORDBREKING: Nee BELYNING: Links FONT: Arial 8 pt (Tensy anders aangedui)
<ol style="list-style-type: none"> 1. Herwin die dokument gestoor as V7A. 2. Verander VRAAG 7A na VRAAG 7B in die kopskrif. 3. Verwerk volgens die instruksies. 4. Stoor en druk die dokument as V7B. 5. Plaas die DRUKSTUK in jou EKSAMENOMSLAG. 	

voeg 'n dubbelbladsyrand (page border) in.

voeg 'n bladsynommer in, begin nommering by 10, Arial 10 pt, bo, gesentreer

voeg 'n kopskrif (header) in, Arial Narrow 8 pt, hoofletters, vetdruk, kursief, regsbelyn

Uvela phi amanzi akho okusela?

voeg 'n voetskrif (footer) in, Arial Narrow 8 pt, dubbelo/streep, linksbelyn
 Gcina iimfucu ezinobungozi emakhaya ngaphandle kwamanzi akho okusela!

voeg in, Bradley Hand ITC 14 pt, bk, vetdruk, sentreer, rand om teks, beskadu
 Ukucoceka kwamanzi okusela

‡

voeg in, Comic Sans 12 pt, bk, vetdruk, dubbelo/streep, regsbelyn
 Kutheni ufanele uxhalabele?

‡

Kandidaat: Kopieer VRAAG 6 soos aangedui.

voeg genommerde paragraafopskrifte met TWEE letterspasies in en keep inhoud onder opskrifte in.

Ukungcola Comic Sans 9 pt, bk, o/streep, vetdruk

‡

Kandidaat: verander inhoud na Arial 9 pt

Nangona ezinye izinto ezingcolisayo ezifana

neebhaktheriya, iintsholongwane kunye ne-phosphorus

kurs

zingancitshiswa ngokudlula emhlabathini phantsi kweemeko ezithile, amanzi angaphantsi angakwazi ukungcola kalula ngamachiza kunye namafutha.

‡

VRAAG 7B (VERVOLG)

Amanzi angaphezulu Comic Sans 9 pt, bk, o/streep, vetdruk

‡

Kandidaat: Verander inhoud na Arial 9 pt

Amanzi angaphezulu achaphazeleka ngumhlaba kunye nokungcoliswa kwamanzi njengoko kuthathwa ngamanzi phezu komhlaba.

‡

Kandidaat: Skep TWEE kolomme en verander inhoud na Arial 8 pt

Kolom 1

Voeg opskrif in gespasiëerde hoofletters in, vetdruk

Yenza¹

‡

Voeg voetnota in, Arial 8 pt met die woorde:

I-dos yokucina amanzi ahlambulukileyo

Voeg enige kolpunte in en keep in.

Sebenzisa ezinye iindlela ezinobuthi onobuthi kunye ne-toxic to pesticides kunye neekhemikhali zekhaya.

‡

Unakekele inkqubo yakho ye-septic.

‡

Voeg VRAAG 7A

Landela iikhompyutheni zephakeji kwizibulala-zinambuzane, izichumisi kunye nezinye iikhemikhali zekhaya.

‡

Khangela itanki yakho yokucina indawo yamanzi rhoqo ukuvuza.

‡

Umhlaba wovavanyo rhoqo kwiminyaka emibini ukugqiba amanqanaba ezondlo ezikhoyo kunye ne-pH ngaphambi kokuba ufake iifomethri.

Voeg kolombreuk in

Kolom 2

Voeg opskrif in gespasiëerde hoofletters in, vetdruk

Ngakhoⁱ

‡

Voeg eindnota in, Arial 8 pt met die woorde:

Ukuze uthole olunye ulwazi qhagamshelana newebsite yethu

VRAAG 7B (VERVOLG)

Voeg enige kolpunte in en keep in.

Ukusetyenziswa kokusetyenziswa kweetroticides okanye iikhemikhali zekhaya.

‡

Phalaza iikhemikhali phantsi kwequla okanye indlu yangasese.

‡

Faka isicelo sesichumiso ngaphakathi kweenyawo ezili-25 zamanxweme kunye nemilambo.

‡

Thenga iintlobo ezininzi zee-pesticides okanye iikhemikhali ezinobungozi kunokuba ufuna.

‡

Λ Ukukhupha iikhemikhali ezinobungozi ngokuzityhila phantsi okanye ufike emhlabathini.

(20)
[35]

VRAAG 8A: UITEENSETTING**TYD: 9 minute****PUNTE: 15**

KANTRUIMTES: LINKS: 2,54 cm (1") REGS: 2,54 cm (1") REËLAFSTAND: Enkel (1) (Tensy anders aangedui)	PAPIER: A4-portret WOORDBREKING: Nee BELYNING: Links FONT: Courier New 12 pt
<ol style="list-style-type: none"> 1. Sleutel jou EKSAMENNOMMER links, die VRAAGNOMMER en jou WERKSTASIE-/REKENAARNOMMER regs in as 'n kopskrif (<i>header</i>). 2. Stoor en druk die dokument as V8A. 3. Plaas die DRUKSTUK in jou EKSAMENOMSLAG. 	

Skoon drinkwater

‡

Vir meer inligting kontak die Drinkwaterbronbeskermingsprogram by (011) 654 2135 of besoek ons webtuiste:

<http://gov/organisation/divisions/water>

‡

Drinkwater kom of van grondwater of oppervlakwater. Grondwater is die water wat tussen die spasies tussen gronddeeltjies en rotskrake vloei. Oppervlakwater kom van reënval en gesmelte sneeu wat oor grond loop en van grondwater wat in mere, riviere en reservoires insypel.

‡

Motorvloeistof Motorbatterye Gebruikte motorolie Olieverf
 Verfverdunner Vriesweermiddel Plaagdoders Skoonmaakmiddels
 Brandstof

(15)

VRAAG 8B: UITEENSETTING**TYD: 12 minute****PUNTE: 20**

KANTRUIMTES: LINKS: 1,27 cm (0,5") REGS: 1,27 cm (0,5") REËLAFSTAND: Enkel (1) (Tensy anders aangedui)	PAPIER: A5-landskap WOORDBREKING: Ja BELYNING: Links FONT: Courier New 12 pt (Tensy anders aangedui)
1. Herwin die dokument gestoor as V8A. 2. Verander VRAAG 8A na VRAAG 8B in die kopskrif. 3. Verwerk volgens die instruksies. 4. Stoor en druk die dokument as V8B. 5. Plaas die DRUKSTUK in jou EKSAMENOMSLAG.	

Kandidaat: Sentreer bladsy 1 vertikaal en horisontaal

Skoon drinkwater bk, Arial 18 pt, vetdruk en belig (*shadow*)

‡

Voeg 'n dubbelrand om die volgende teks:

Vir meer inligting kontak die

[Drinkwaterbronbeskermingsprogramⁱ by

[(011) 654 2135 of besoek ons webwerf:

[<http://gov/organisation/divisions/water>

dubbelo/streep

dubbelo/streep

} NP,
← Arial 12 pt

Voeg 'n eindnota in, Courier New 8 pt met die volgende woorde:

Departement van Omgewingsake

Voeg 'n bladsybreuk in

Voeg in hoofletters in, Century Gothic 12 pt, vetdruk, sentreer en beskadu (*highlight*):

Waar kom drinkwater vandaan?

‡

Drinkwater kom of van grondwater of van oppervlakwater. o/streep

‡

Kandidaat: verander inhoud na TWEE kolomme, voeg kolpunte in en keep in.

VRAAG 8B (VERVOLG)

Kolom 1

Voeg 'n voetnota in, Courier New 8 pt met die volgende woorde:
Dit kom van reën en sneeu wat smelt en deur die grond insypel.

Grondwater¹ is die water wat tussen die
spasies tussen gronddeeltjies en
rotskrake vloei.

14 pt, bk, vetdruk, dubbelo/streep
kursief
kursief

Kolom 2

Oppervlakwater kom van reënval en
gesmelte sneeu wat oor grond loop en van
grondwater wat in mere, riviere en reservoirs insypel.

14 pt, bk, vetdruk, dubbelo/streep
kursief

Kanselleer kolomme

‡

Kandidaat: Voeg 'n enkelrand om die volgende teks en beskadu die inhoud in die
rand.

Voeg in hoofletters in, Verdana 12 pt, vetdruk, sentreer en beskadu (*highlight*):
Hou huishoudelike gevaarlike afval uit jou drinkwater!

‡

Kandidaat: Voeg nuwe reëls in soos aangedui en tab soos aangedui.

Motorvloeistof *Tab 1* [Motorbatterye *Tab 2* [Gebruikte motorolie
Tab 3 [Olieverf *Tab 4* [Verfverdunner *Tab 5* [Vriesweermiddel
Tab 6 [Plaagdoders *Tab 7* [Skoonmaakmiddels *Tab 8* [Brandstof

(20)
[35]

VRAAG 9A: SAAMVOEG (MAIL MERGE)**TYD: 6 minute****PUNTE: 10**

1. Skep die velde/veldname hier onder.
2. Maak seker dat jou EKSAMENNOMMER, die VRAAGNOMMER en jou STASIE-/REKENAARNOMMER op die DRUKSTUK verskyn.
3. Gebruik Comic Sans MS 10 pt. Gebruik landskaporiëntasie.
4. Stoor en druk die dokument as V9A.
5. Plaas die DRUKSTUK in jou EKSAMENOMSLAG.

VELDNAME	KLIËNT 1	KLIËNT 2	KLIËNT 3
DATUM	Vandag se datum	Vandag se datum	Vandag se datum
ONTVANGER	Mnr. KG Pearson	Me. M Harvey	Mnr. Z Baloyi
ADRES	Posbus 9012	Posbus 3456	Posbus 7890
DORP	CENTURION	JEFFREYSBAAI	VANRHYNSDORP
KODE	0140	6330	8170
MUNISIPALITEIT	TSHWANE	KOUGA	MATZIKAMA
FONTEIN/INLAATPYP	inlaatpyp	fontein	fontein
KONTAKPERSOON	A MAIMANE	TL DUBE	R ROBINSON

(10)

VRAAG 9B EN 9C: SAAMVOEG (MAIL MERGE)**TYD: 12 minute****PUNTE: 20**

KANTRUIMTES: LINKS: 2,54 cm (1") REGS: 2,54 cm (1") REËLAFSTAND: Enkel (1) (Tensy anders aangedui)	PAPIER: A4-portret BELYNING: Links WOORDBREKING: Nee FONT: Comic Sans MS 12 pt (Tensy anders aangedui)
1. Sleutel jou EKSAMENNOMMER links, die VRAAGNOMMER en jou WERKSTASIE-/REKENAARNOMMER regs in as 'n kopskrif (<i>header</i>). 2. Voeg die velde/veldname in soos aangedui en sleutel die teks hier onder in. Verwerk volgens die instruksies. 3. Stoor en druk die dokument as V9B. Plaas die DRUKSTUK in jou EKSAMENOMSLAG. 4. Voeg (<i>merge</i>) die dokumente saam en stoor as V9C. Druk die saamgevoegde dokumente en plaas die DRUKSTUKKE in jou EKSAMENOMSLAG. Maak seker dat die voetnotanommer dieselfde bly op elke bladsy.	

Voeg 'n voetskrif in, Comic Sans 8 pt, vetdruk, dubbelo/streep, regsbelyn

Webtuiste: <http://gov/organisation/divisions/water>

→ Kandidaat: Voeg 'n trippelrand om die volgende teks en beskadu.

{ «MUNISIPALITEIT» Departement Bradley Hand ITC 26 pt, bk, vetdruk, sentreer
 †
 { van omgewingsake Bradley Hand ITC 26 pt, bk, vetdruk, sentreer
 †

Kandidaat: Alle veldname moet in vetdruk wees.

«DATUM» regsbelyn

†

«ONTVANGER»

«ADRES»

«DORP»

«KODE»

†

Geagte «ONTVANGER»

†

VRAAG 9B EN 9C (VERVOLG)

Die doel van hierdie brief is om u samewerking te vra in die verskaffing van
 drinkwater veilige vir die «MUNISIPALITEIT» se trs
loop aan
 waterstelsel. As ons almal versigtig is, sal geen stowwe wat ons
 drinkwater kan besmet, ooit in ons «FONTEIN/INLAATPYP» beland nie.

‡
 Voeg 'n voetnota in, Comic Sans 8 pt met die volgende woorde:
 Skoon drinkwater vir almal

u eiendom is geleë binne / area van waar water vloei na ons
 «FONTEIN/INLAATPYP». Jou aktiwiteite kan ook / sp NP
 waterkwaliteit van u eie eiendom beïnvloed. [Die bestuur en
 klante stet
 gebruikers van hierdie openbare waterstelsel waardeer
 u samewerking.

‡
 ‡
 ‡
 Voeg 'n gidsstippeltabelstop in op 5,08 cm/2"

.....
 «KONTAKPERSOON»
 «MUNISIPALITEIT» waterstelsel Lucida Handwriting 14 pt, bk, vetdruk, kursief, o/streep

(20)
 [30]

TOTAAL AFDELING B: 100
GROOTTOTAAL: 300