



higher education & training

Department:
Higher Education and Training
REPUBLIC OF SOUTH AFRICA

GSN690(A)(J6)H

**NATIONALE SERTIFIKAAT
INLIGTINGVERWERKING N6**

(6020286)

**6 Junie 2018 (X-Vraestel)
09:00–12:00**

Hierdie vraestel bestaan uit 32 bladsye.

DEPARTEMENT VAN HOËR ONDERWYS EN OPLEIDING
REPUBLIEK VAN SUID-AFRIKA
NASIONALE SERTIFIKAAT
INLIGTINGVEWERKING N6
TYD: 3 UUR
PUNTE: 300

	TYD	PUNTE
TIKTEGNIK: AFDELING A	2 uur	200
WOORDVERWERKING: AFDELING B	1 uur	100
TOTAAL:	3 uur	300

30 MINUTE WORD TOEGELAAT OM DIE INSTRUKSIES TE LEES VOORDAT JY DIE VRAESTEL BEANTWOORD. TOESIGHOUERS SAL VERDUIDELIK INDIEN NODIG.

TIKTEGNIK: AFDELING A

1. Kandidate wat nie gereed en betyds is vir die TYDNOUKEURIGHEIDSTOETS (VRAAG 1) nie, sal slegs toegelaat word om die eksamenlokaal binne te kom ná die verstryking van die TIEN MINUTE toegelaat vir die toets.
2. Kandidate word toegelaat om die toets 3 MINUTE voor die aanvang van die eksamen deur te lees.
3. Die toets moet aan die begin van die eksamen ingesleutel word. Geen kappies, deeltekenes, ens. hoef gebruik te word nie, maar dit is wel noodsaaklik in die ander vrae.
4. Nadat die TIEN MINUTE vir die afneem van die tydnoukeurigheidstoets verstreke is, sal jou toets deur die toesighouer ingeneem en geteken word. Dit sal bewaar word tot na afloop van die eksamensessie waarna dit in die kandidaat se teenwoordigheid in die EKSAMENOMSLAG geplaas sal word.
5. Beantwoord AL die vrae.
6. Prosedure vir VRAAG 2, 3, 4, 5 en 6: Sleutel in, stoor en druk.
7. Elke antwoord moet op 'n AFSONDERLIKE A4-papier gedruk word. Gebruik slegs EEN kant van die papier.

WOORDVERWERKING: AFDELING B

1. Beantwoord AL die vrae.
2. Prosedure vir VRAAG 7A, 8A en 9A: Sleutel in, stoor en druk.
3. Herwin, kopieer en verwerk volgens die instruksies in deel B van elke vraag. Druk en gee deel A sowel as deel B in.
4. Elke antwoord moet op 'n AFSONDERLIKE A4-papier gedruk word. Gebruik slegs EEN kant van die papier.
5. Indien 'n BRIEFHOOF voorsien word en die drukker(s) nie die briefhoof kan hanteer nie, mag A4-papier gebruik word. Gee die drukstuk op A4-papier saam met die BRIEFHOOF in sodat die plasing van die teks op die papier volgens die inligting op die briefhoof bepaal kan word.

ALGEMEEN: EKSAMENVRAESTEL (AFDELING A EN AFDELING B)

1. 'n Rekenaarliniaal, 'n woordeboek, die ASCII-kodes en die templaet mag gebruik word.
2. GEEN notas of nietoelaatbare materiaal mag in hierdie artikels afgeskryf of versteek word nie.
3. Slegs COURIER NEW 12 mag gebruik word, tensy anders aangedui in die vraestel.
4. Werk vinnig ten einde die vraestel betyds te voltooi.
5. Stoor werk gereeld om verlies van ingesleutelde data gedurende 'n kragonderbreking te voorkom. Slegs die duur van die kragonderbreking sal addisioneel toegelaat word – GEEN ekstra tyd vir verlies van werk sal toegelaat word nie.
6. Indien 'n rekenaar of drukker breek, sal die toesighouer die nodige reëlings tref sodat die kandidaat met die eksamen kan voortgaan en die werklike verlore tyd sal bykomend toegelaat word.
7. Sleutel die VRAAGNOMMER sowel as die EKSAMENNOMMER by elke vraag in. Vrae sonder EKSAMENNOMMERS sal NIE gemerk word nie.

8. Gee die volgende aan die einde van die eksamensessie in:
- 8.1 EKSAMENOMSLAG met DRUKSTUKKE wat gemerk moet word in dieselfde volgorde as die vrae in die vraestel.
 - 8.2 Die disket/geheuestokkie waarop die werk gestoor is, behoorlik gemerk met die kandidaat se EKSAMENNOMMER. Indien werk op die hardeskyf/netwerk gestoor is, moet toesighouer(s) die werk kopieer na 'n kompakte disket/geheuestokkie en dit dan dadelik verwyder vanaf die hardeskyf/netwerk. Studente se antwoorde moet bewaar word vir ten minste 6 MAANDE.
 - 8.3 ALLE ander drukstukke. GEEN drukstukke mag uit die lokaal geneem word of in vullishouers geplaas word nie.
9. Enige poging om inligting te bekom of inligting aan 'n ander kandidaat te verskaf is 'n oortreding van die eksamenreëls. Dit word in 'n ernstige lig beskou en die nodige stappe sal geneem word.

**WAG OP DIE INSTRUKSIE VAN DIE
TOESIGHOUER VOORDAT
OMGEBLAAI WORD.**

TIKTEGNIK

AFDELING A

**MOENIE OMBLAAI VOORDAT INSTRUKSIES
VAN DIE TOESIGHOUER ONTVANG IS NIE.**

	TYD	PUNTE
VRAAG 1: TYDNOUKEURIGHEIDSTOETS	10 minute	20
VRAAG 2: TABEL	25 minute	40
VRAAG 3: VLOEIDIAGRAM	25 minute	40
VRAAG 4: FINANSIËLE STAAT	22 minute	35
VRAAG 5: PAMFLET	28 minute	45
VRAAG 6: AFRIKATAAL	10 minute	20
TOTAAL	120 minute	200

VRAAG 1: TYDNOUKEURIGHEIDSTOETS**TYD: 10 minute****PUNTE: 20**

KANTRUIMTES: LINKS: 2.54 cm (1") REGS: 2.54 cm (1") REËLAFSTAND: 1.5 (1½) of 2 SPOED: 50 w.p.m. (minimum vereiste)	PAPIER: A4-portret WOORDBREKING: Nee JUSTERING: Links LETTERTIPE: Courier New 12 (CN12)
<ol style="list-style-type: none"> 1. Die tydnoukeurigheidstoets hier onder moet slegs EEN keer ingesleutel word. 2. Die leesstuk maak voorsiening vir spoed van 50 en 55 woorde per minuut. 3. Sleutel jou EKSAMENNOMMER, die VRAAGNOMMER en die STASIENOMMER/REKENAARNOMMER in as 'n kopskrif (<i>header</i>). 4. Stoor die dokument as V1 en druk. 5. Die toets moet aan die begin van die EKSAMEN deur die toesighouer ingeneem en geteken word. AL die bladsye moet geteken word. 	

In die artikel 'Korrupsie en Bestuursuitdagings' het die Openbare Beskermer opgemerk dat korrupsie en goeie bestuur aan die teenoorgestelde kante van die spektrum staan. Terwyl goeie bestuur die ideaal vir regerings, korporasies en nasies wêreldwyd verteenwoordig, is korrupsie 'n plaag wat ordentlike mense, organisasies en regerings poog om uit te roei.

In die eenvoudigste terme behels korrupsie die misbruik van mag vir private gewin. Die Openbare Beskermer het verder verklaar dat almal bekommerd moet wees omdat na onafhanklikheid in Afrika, sekerlik in Suid-Afrika, die bymekaarmaak van rykdom (in die meeste gevalle baie skielik) amper vereer word, selfs in die afwesigheid van sigbare middele om die rykdom op te bou.

Suid-Afrika veg sedert die dae van apartheid teen korrupsie. Suid-Afrika na apartheid het 'n oper samelewing en meer geleenthede is

VRAAG 1: TYDNOUKEURIGHEIDSTOETS (VERVOLG)

geskep vir die opsporing, blootlegging en vervolging van korrupsie. Suid-Afrika se benadering tot korrupsie is veelkantig.

Die hoofpilare is volgens die Openbare Beskermer die wet, teen-korrupsieagentskappe en openbare mobilisering. Hierdie studie poog om aandag te gee aan die uitdagings van wangedrag wat verband hou met bedrog en korrupsie wat ons demokrasie blyk te verswak. Bedrog en korrupsie is 'n komplekse verskynsel wat vereis dat bestuurders en toesighouers tegniese spesialis-kennis moet hê om doeltreffend te wees om diegene wat betrokke is by hierdie soort wangedrag te straf.

Die neiging is tans dat bestuurders en toesighouers verdagte korrupte werknemers op 'n verlengde tydelike skorsing plaas vir 'n tydperk wat nie deur die wet ondersteun word nie. Dit verswak natuurlik die werkgewer se saak aangesien hulle geneig is om op die uitkoms van die verrigtinge in die strafregtelike proses staat te maak voordat hulle dissiplinêre stappe teen sulke oortreders instel. Werkers kan krimineel vervolg word vir hierdie tipe wangedrag ingevolge die bepalings van die Wet op die Voorkoming en Bestryding van Korrupte Bedrywigheede.

Werkgewers het altyd die reg om werkers krimineel te vervolg wat

VRAAG 1: TYDNOUKEURIGHEIDSTOETS (VERVOLG)

dade van bedrog of korrupsie gepleeg het, maar dit moet gelyktydig plaasvind met die instelling van die dissiplinêre prosesse in terme van die kollektiewe ooreenkoms, indien daar enige is. Hierdie studie toon dat die daad van wangedrag wat verband hou met bedrog en korrupsie 'n komplekse verskynsel is wat globale veiligheid bedreig.

Hierdie studie kyk na die bepalings van internasionale instrumente en instellings soos die Verenigde Volke en die Internasionale Arbeidsorganisasie. Verder doen dit 'n gedetailleerde analise van die bepalings in ander buitelandse jurisdiksies soos Kanada.

→ 50 w.p.m.

→ 55 w.p.m.

[20]

VRAAG 2: TABEL

TYD: 25 minute

PUNTE: 40

KANTRUIMTES: LINKS: 1.27 cm/0.5" REGS: 1.27 cm/0.5"	PAPIER: A4-landskap LETTERTIPE: Arial 10 pt (Behalwe waar anders aangedui)
<ol style="list-style-type: none"> 1. Sleutel jou EKSAMENNOMMER, die VRAAGNOMMER en jou STASIENOMMER/REKENAARNOMMER in as 'n kopskrif. 2. Neem ALLE proefleestekens in ag. 3. Voeg 'n TABEL in. 4. Proeflees, stoor die dokument as V2 en druk. 5. Plaas die DRUKSTUK in jou EKSAMENOMSLAG. 	

Globale Bedrogverslag - 2015/2016 18 pt, bk, vetdruk, sentreer

‡
1 Bedrogvlakke bly so hoog dat 'n meer holistiese benadering benodig word. sp

Kandidaat: Sentreer kolomopskrifte horisontaal en vertikaal en beskadu. Sentreer kolom 1, 2, 3 en 5 vertikaal. Voeg kolpunte in soos aangedui. loop aan

<u>Land</u> bk, vetdruk	<u>verslagkaart</u> gesp hfls, vetdruk	
	<u>2015-2016</u> vetdruk	<u>2013-2014</u> vetdruk
	Algemeen ← kurs, dubbelo/streep → ‡ Besighede Maatskappye geraak stet Ideur bedrog NR	<u>Verlies</u> ‡ Gemiddelde per <u>sentasie</u> [van inkomste verloor NR Ideur bedrog NR
China	73%	67%
Europa	74%	73%
Sub-Sahara Afrika	84%	77%
Verenigde State	79%	81%

‡
→ verskuif as voetnota 1

Kandidaat: Belyn persentasies regs

VRAAG 2: TABEL (VERVOLG)

loop aan

kursief

Areas van verlies <u>gereelde</u> trs loop aan	Toename <u>in</u> blootstelling	Grootste drywers van verhoogde blootstelling NR
<ul style="list-style-type: none"> • Diefstal van A bates (23%) A fisiese • Korrupsie en omkoperij (18%) • Inligtingsdiefstal, -verlies of -aanval [(16%) NR 	91%	<ul style="list-style-type: none"> • Hoë personeelomset (24%) • Toetrede tot nuwe <u>riskanter</u> loop aan markte (18%) NR
<ul style="list-style-type: none"> • Diefstal van fisiese bates (27%) • Verkoper-, verskaffer- of [aankoopbedrog (18%) NR • Inligtingsdiefstal, -verlies of -aanval [(16%) NR 	75%	<ul style="list-style-type: none"> • Hoë personeelomset (39%) • verhoogde uitkontraktering <u>& loop aan voluit</u> [buitelandse blootstelling (19%)
<ul style="list-style-type: none"> • Diefstal van fisiese bates (24%) • Verkoper-, verskaffer- of [aankoopbedrog[±] (22%) NR • Korrupsie en omkoperij (14%) • wanaanwending van [maatskappyfondse (14%) NR 	86%	<ul style="list-style-type: none"> • Hoë personeelomset (35%) • Toetrede tot nuwe <u>riskante</u> markte (22%) loop aan • verhoogde uitkontraktering en [buitelandse blootstelling (22%)
<ul style="list-style-type: none"> • Diefstal van fisiese bates (22%) • Verkoper-, verskaffer- of [aankoopbedrog (19%) NR • Inligtingsdiefstal, -verlies of -aanval [(17%) NR 	79%	<ul style="list-style-type: none"> • Hoë personeelomset (34%) • verhoogde uitkontraktering en NR [buitelandse blootstelling (15%) • Toename in samewerking [tussen maatskappye (15%) NR

Kandidaat: verander alle persentasies tussen hakies () na vetdruk.

[40]

VRAAG 3: VLOEIDIAGRAM

TYD: 25 minute

PUNTE: 40

KANTRUIMTES: 2.54 cm (1") REËLAFSTAND: Enkel (1) (Behalwe waar anders aangedui) PAPIER: A4-portret	WOORDBREKING: Nee JUSTERING: Links LETTERTIPE: Arial 12 pt (Behalwe waar anders aangedui)
<ol style="list-style-type: none"> 1. Sleutel jou EKSAMENNOMMER, die VRAAGNOMMER en jou STASIENOMMER/ REKENAARNOMMER in as 'n kopskrif. 2. Neem ALLE proefleestekens in ag. 3. Sleutel in soos aangedui. 4. Skep VLOEIDIAGRAMME. 5. Proeflees, stoor die dokument as V3 en druk. 6. Plaas die DRUKSTUK in jou EKSAMENOMSLAG. 	

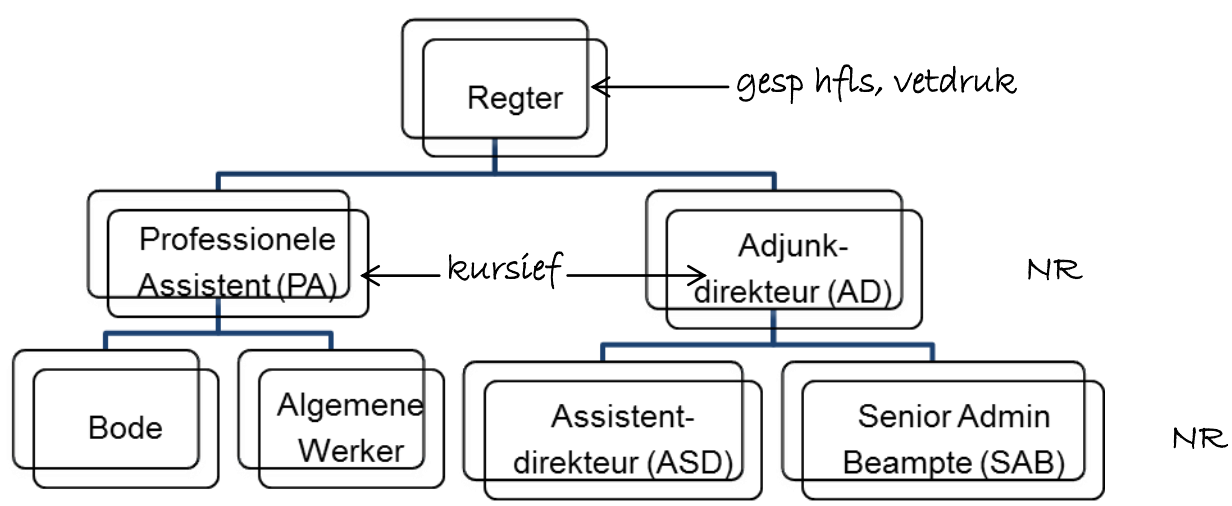
Organogram Batang 18 pt, gesp hfls, vetdruk, dubbelo/streep, shadow, sentreer

†
 Van die Kantoor van die
 Direktoraat van Prioriteitmisdaad-
 Ondersoek (KPDO) Regter

← Batang 18 pt, bk, vetdruk, dubbelo/streep, shadow, sentreer, NP

≠
* Voeg in waar aangedui

†
Kandidaat: Voeg teks in deur gebruik te maak van SmartArt Hierarchy, Arial 12 pt



Kandidaat: Voeg 'n bladsybreuk in

VRAAG 3: VLOEIDIAGRAM (VERVOLG)

* verskuif soos aangedui

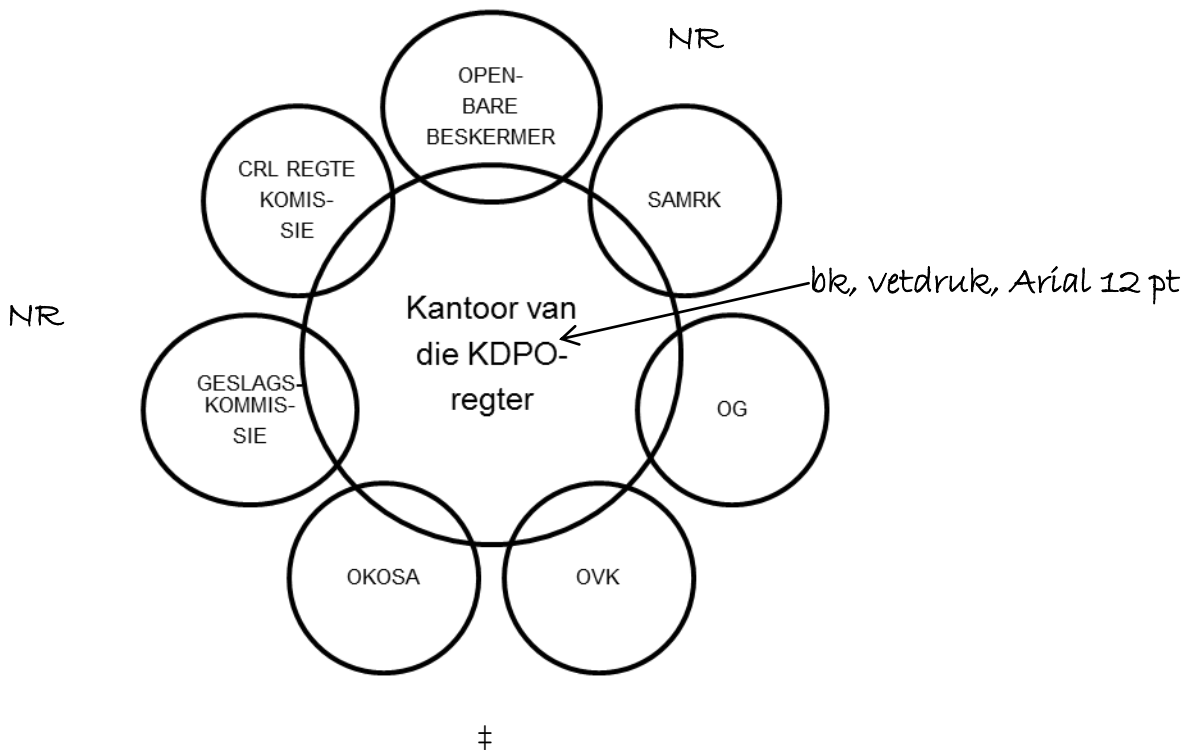
Die kantoor van / KDPO-regter se goedgekeurde ^{formule} ~~struktuur~~ is ontwerp om ^{stet} ~~stet~~
 2 kantore te hê, een in Kaapstad en / ander in ~~PE~~ Pretoria. [Die in woorde, del, NP
 Kaapstadse kantoor is / kantoor waar die ^{trs} ~~regter~~ huidige gesetel is.
 loop aan

Dit bied strategiese leiding vir / Kantoor van die **A**-regter **A** KDPO
 terwyl / Pretoria-kantoor / ondersoekende en administratiewe kantoor is. sp

Lys van Hoofstuk 9-instellings Arial 16 pt, gesp hfls, vetdruk, shadow, sentreer

‡

Kandidaat: Voeg teks in deur gebruik te maak van SmartArt Radial Venn, Arial 8 pt

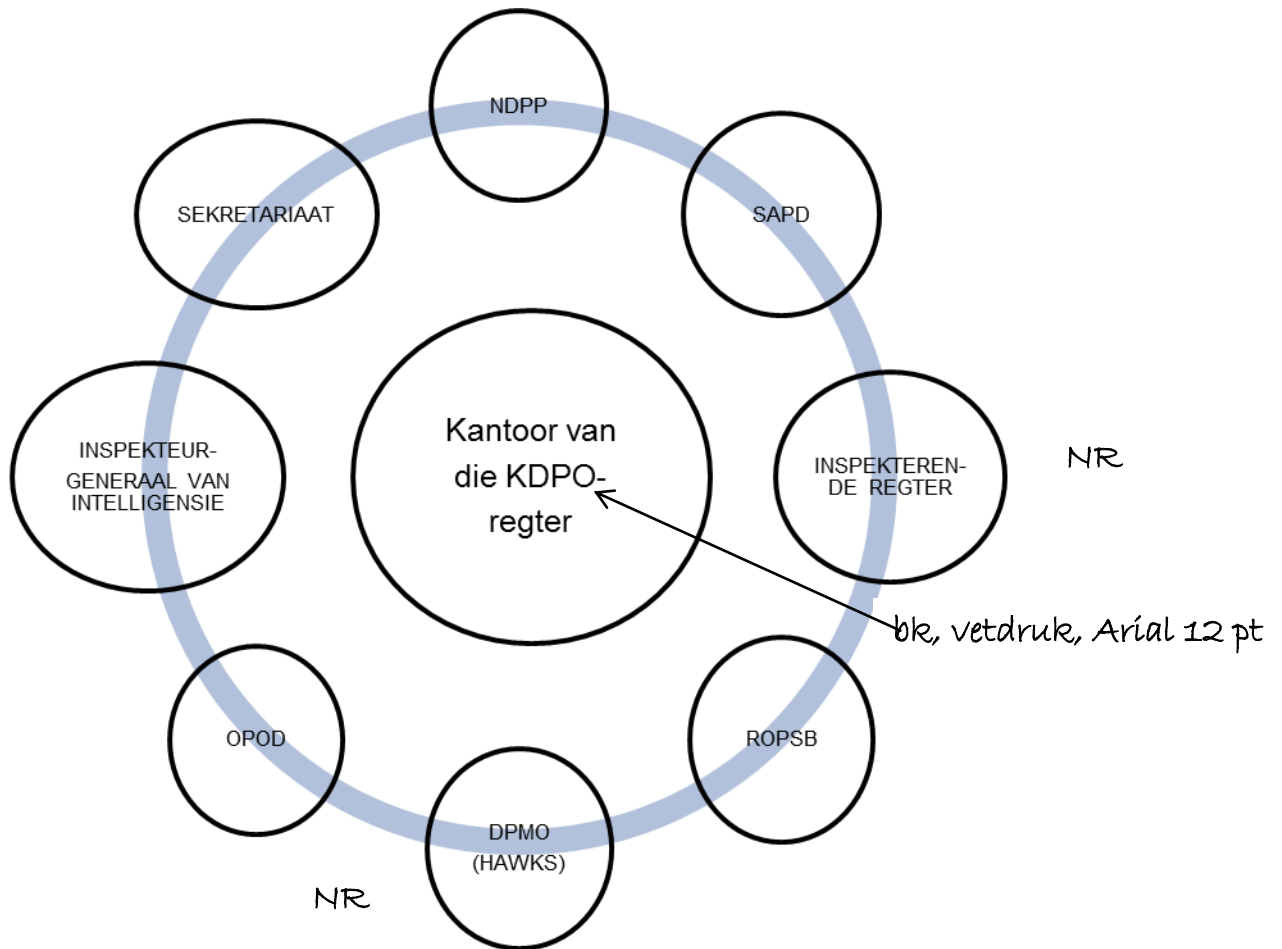


VRAAG 3: VLOEIDIAGRAM (VERVOLG)

Hoofdeelnemers *Arial 16 pt, gesp hfls, vetdruk, shadow, sentreer*

‡

Kandidaat: *Voeg teks in deur gebruik te maak van SmartArt Radial Cycle, Arial 8 pt*



[40]

VRAAG 4: FINANSIËLE STAAT

TYD: 22 minute

PUNTE: 35

KANTRUIMTES: LINKS: 1.27 cm/0.5" REGS: 1.27 cm/0.5" REËLAFSTAND: Enkel (1) (Behalwe waar anders aangedui)	PAPIER: A4-portret JUSTERING: Soos aangedui LETTERTIPE: Courier New 10 pt
<ol style="list-style-type: none"> 1. Sleutel jou EKSAMENNOMMER, die VRAAGNOMMER en jou STASIENOMMER/REKENAARNOMMER in as 'n kopskrif. 2. Neem ALLE proefleestekens in ag. 3. Sleutel in soos aangedui. 4. Proeflees, stoor die dokument as V4 en druk. 5. Plaas die DRUKSTUK in jou EKSAMENOMSLAG. 	

staat van finansiële prestasie

bk, vetdruk, dubbelo/streep, sentreer loop aan

vir die jaar geëindig 31-03-16

bk, vetdruk, dubbelo/streep, sentreer voluit

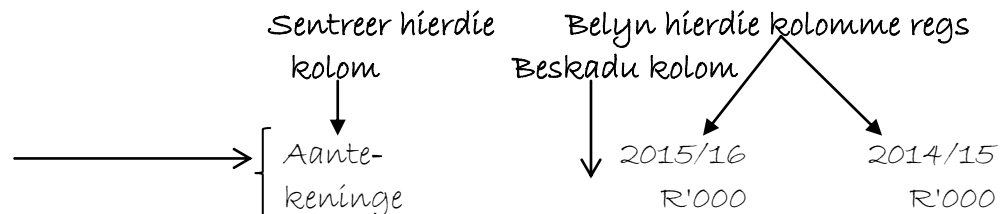
‡

Kandidaat: verskuif hierdie paragraaf na die einde van die finansiële staat.

Opsomming van belangrike rekeningkundige beleide [Die bk, vetdruk, o/streep NP
 finansiële state is opgestel ooreenkomstig / beleide wat konsekwent
 toegepas word in alle aspekte, wesentlike tensy anders aangedui. trs

VRAAG 4: FINANSIËLE STAAT (VERVOLG)

Kandidaat: Alle opskrifte moet in vetdruk wees.



		2015/16 R'000	2014/15 R'000
<u>Inkomste</u> gesp hfls, vetdruk			
‡ inkomste			
Jaarlikse bewilliging, stet	1	2323256	2242514
Departementele inkomste	2	10055	5003
Bystandshulp	3	5309	6214
<u>Totale inkomste</u> bk, vetdruk		<u>2338620</u>	<u>2253731</u>
‡			
<u>Uitgawes</u> gesp hfls, vetdruk			
‡			
<u>Lopende uitgawes</u> kurs		1947694	1775075
Vergoeding van werkegewers werknemers del	4	1288374	1184570
Goedere en dienste	5	655536	587460
Rente en huur op grond	6	28	28
Bystandshulp	3	3017	3756
‡			
<u>Oordragte en subsidies</u> kurs		15219	14506
Oordragte en subsidies	8	14994	14506
Bystandshulp		225	-
‡			
<u>Uitgawes vir A bates</u> kurs A kapitale		313379	366538
Tasbare bates	9	309898	365396
Ontasbare bates	9	3481	1142
‡			

VRAAG 4: FINANSIËLE STAAT (VERVOLG)

Betalings vir finansiële bates	kurs	7	1229	3333
Totale uitgawes	bk, vetdruk	vetdruk	<u>2277521</u>	<u>2159452</u>
Surplus vir / jaar	bk, vetdruk	vetdruk	<u>61099</u>	<u>94279</u>
<hr/>				
Rekonsiliësie van netto	bk, vetdruk	sp loop aan		
surplus vir / jaar	bk, vetdruk			
‡				
Bewilligde fondse	kurs		49716	86079
jaarlikse bewilliging		14	<u>49716</u>	<u>86079</u>
Departementele inkomste		15	10055	5003
Bystandshulp		32.2	1328	3197
Surplus vir / jaar	bk, vetdruk	vetdruk	<u>61099</u>	<u>94279</u>

[35]

VRAAG 5: PAMFLET

TYD: 28 minute

PUNTE: 45

KANTRUIMTES: LINKS: 1.27 cm/0.5" REGS: 1.27 cm/0.5" REËLAFSTAND: Enkel (1) (Behalwe waar anders aangedui)	PAPIER: A4-landskap WOORDBREKING: Ja JUSTERING: Links LETTERTIPE: Arial 11 pt (Behalwe waar anders aangedui)
1. Sleutel jou EKSAMENNOMMER, die VRAAGNOMMER en jou STASIENOMMER/REKENAARNOMMER in as 'n kopskrif. 2. Neem ALLE proefleestekens in ag. 3. Proeflees, stoor die dokument as V5 en druk. 4. Plaas die DRUKSTUK in jou EKSAMENOMSLAG.	

Kandidaat: Skep kolomme soos aangedui.

1 landskap	2 portret	3 portret	4 portret
---------------	--------------	--------------	--------------

4 Voeg in soos aangedui

Kandidaat: Die eerste letter van elke woord in die opskrif moet verander word na 14 pt. Sentreer kolom vertikaal.

Top-tien verslaggewende lande met meeste ekonomiese misdaad bk, vetdruk sentreer
‡

	Land	% ←
1	Suid-Afrika	69 ←
2	Frankryk	68
3	Kenia	61
4	Zambië	61
5	Spanje	55
6	Verenigde Koninkryk	55
7	Australië	52
8	Russiese Federasie	48
9	België	45
10	Nederland	45

← bk, vetdruk, sentreer, beskadu
← vetdruk
} regsbelyn persentasies

VRAAG 5: PAMFLET (VERVOLG)

2 Voeg in soos aangedui

1. Ekonomiese misdaad is 'n ernstige bedreiging bk, vetdruk

‡

Voeg enige kolpunte in en keep in

Meer as twee derdes van Suid-Afrikaanse

organisasies (69%) ervaar ekonomiese misdaad loop aan

‡

Die gevoel is dat plaaslike wetstoepassingsagentskappe onvoldoende hulpmiddels en opleiding het sp

Opsporingsmetodes hou nie tred nie → [Watter geleenthede is beskikbaar om ekonomiese misdaad proaktief te beveg? geen kolpunt
NP kurs, shadow
kurs, shadow

‡

2. Suid-Afrikaners vertoon vlakke van vertroue in plaaslike wetstoepassingsagentskappe lae bk, vetdruk

‡

Voeg enige kolpunte in en keep in

Ekonomiese misdaad kos ondernemings miljarde

‡

→ verskuif

‡

→ Watter stappe neem jy sodra 'n bedrog ontdek word? geen kolpunt
kurs, shadow

1 Voeg in soos aangedui

Ekonomiese misdaad Comic Sans MS 18 pt, gesp hfls, vetdruk, sentreer

≡

'n Suid-Afrikaanse pandemie Comic Sans MS 12 pt, bk, dubbello/streep, sentreer

≡

Geen sektor of streek is immuun nie Comic Sans MS 12 pt, kurs, sentreer

VRAAG 5: PAMFLET (VERVOLG)

3 Voeg in soos aangedui

3. Kubermisdaad is 'n bedreiging vir alle aspekte van ondernemings *bk, vetdruk*

‡

Voeg enige kolpunte in en keep in

Slegs 35% van organisasies het 'n kubergebeurtenisreaksieplan

[Kubermisdaad het verhoog tot die 4de mees aangemelde soort *NP* voluit
ekonomiese misdaad

— geen kolpunt

→ Hoe sal jou kubermisdaadreaksieplan in die werklikheid vertoon? *NP kurs, shadow*

‡

4. Omkopery en korrupsie groei steeds *bk, vetdruk*

‡

Voeg enige kolpunte in en keep in

~~20%~~

~~15%~~ van Suid-Afrikaanse organisasies word gevra om omkoopgeld te betaal *stet*

‡

88% van SA organisasies het 'n gedragskode daargestel, net 48% sê *del*
opleiding word gereeld verskaf [Oms kan nie bekostig dat korrupsie *NP*

'n manier aanvaarde van lewe in Suid-Afrika word nie *trs*

‡

— geen kolpunt

→ Spreek jou nakomingsprogram / veranderende risikolandskap *kurs, shadow*
behoorlik aan? *kurs, shadow*

[45]

VRAAG 6: AFRIKATAAL**TYD: 10 minute****PUNTE: 20**

KANTRUIMTES: LINKS: 2.54 cm (1") REGS: 2.54 cm (1") REËLAFSTAND: Dubbel (2)	PAPIER: A4-portret WOORDBREKING: Nee JUSTERING: Links LETTERTIPE: Courier New 12 (CN12)
<ol style="list-style-type: none"> 1. Sleutel jou EKSAMENNOMMER, die VRAAGNOMMER en jou STASIENOMMER/REKENAARNOMMER in as 'n kopskrif. 2. Sleutel die volgende teks in presies soos dit is. 3. Moet nie die woorde aan die einde van 'n reël afbreek nie, maar sleutel die hele woord in op die volgende lyn. 4. Proeflees, stoor die dokument as V6 en druk. 5. Plaas die DRUKSTUK in jou EKSAMENOMSLAG. 	

TSELA EA HO FOKOTSA MANGOLO BOMENEMENE

Ha kgwebo ya hao e thaothang bakeng sa boemong ba hore e hloka mangolo e sekolong, ho ke ke ha ho lekaneng ho e feela ho tsepa hore nkgetheng eo e na le mangolo a ze ba ipolelang hore ke nang le sona. Khoebo A na ho na le leano le hlakileng mabapi screening pele ho mosebetsi hore koahela bonyane tse latelang:

- Screen basebetsi bohle bokgoni ba, hore na badirimmogong ba ka ho sa feleng, konteraka kapa basebetsi ba nakoana.
- Phetha screening ea phahameng mangolo/s, botho ba litsebi mokgatlo/s le mosebetsi histori le Phetha mokitlane le licheke senokoane semelo sa.
- Ho etsa bonnete ba ya foromo ya kopo likopo lesedi tsohle tsa bohlokwa, ho akarelletsa le le tumello ya licheke.
- E-ba e hlakileng mabapi le hore na u tla sebetsana le

[20]**TOTAAL AFDELING A: 200**

WOORDVERWERKING

AFDELING B

WERK VINNIG EN AKKURAAT

			TYD	PUNTE
VRAAG 7:	SAAMVOEG (<i>MAIL MERGE</i>)	A	6 minute	10
		B	12 minute	20
VRAAG 8:	UITEENSETTING	A	9 minute	15
		B	12 minute	20
VRAAG 9:	AFRIKATAAL	A	9 minute	15
		B	12 minute	20
TOTAAL			60 minute	100

VRAAG 7**VRAAG 7A: SAAMVOEG (MAIL MERGE)**

TYD: 6 minute

PUNTE: 10

1. Skep die velde/veldname hier onder.
2. Maak seker dat jou EKSAMENNOMMER, die VRAAGNOMMER en jou STASIENOMMER/REKENAARNOMMER op die DRUKSTUK verskyn.
3. Gebruik Arial 10 pt en landskaporiëntasie.
4. Proeflees, stoor die dokument as V7A en druk.
5. Plaas die DRUKSTUK in jou EKSAMENOMSLAG.

VELDNAME	DEELNEMER 1	DEELNEMER 2
TITEL	Me.	Mnr.
VOORLETTERS	LC	JPT
VAN	Mathebula	Dichaba
ADRES	Queenstraat 22	Posbus 12529
DORP	CRADOCK	PRETORIA
KODE	5880	0001
A	1	2
B	4	3
C	5	4
D	2	1
E	3	5
F	2	1
G	7	6
H	7	7
I	6	5

(10)

VRAAG 7B EN 7C: SAAMVOEG (MAIL MERGE)

TYD: 12 minute

PUNTE: 20

KANTRUIMTES: LINKS: 2.54 cm (1") REGS: 2.54 cm (1") REËLAFSTAND: Enkel (1) (Tensy anders aangedui)	PAPIER: A4-portret JUSTERING: Links WOORDBREKING: Nee LETTERTIPE: Arial 12 pt (Tensy anders aangedui)
<ol style="list-style-type: none"> 1. Skep 'n makro met jou EKSAMENNOMMER, die VRAAGNOMMER en jou STASIENOMMER/REKENAARNOMMER. 2. Voeg die velde/veldname in soos aangedui en sleutel die teks hier onder in. Verwerk volgens die instruksies. 3. Jy mag 'n speltoetser (<i>spelling checker</i>) gebruik wanneer jy proeflees. 4. Proeflees, stoor die dokument as V7B en druk. Plaas die DRUKSTUK in jou EKSAMENOMSLAG. 5. Voeg (<i>merge</i>) die dokumente saam en stoor as V7C. Druk die saamgevoegde briewe en plaas die DRUKSTUKKE in jou EKSAMENOMSLAG. 	

Kandidaat: verander alle veldname na vetdruk.
voeg 'n tabel in soos aangedui en beskadu.

Arial 18 pt, bk, vetdruk, sentreer

Opname in die voorkoming en opsporing van bedrog, korrupsie en verwante belastinggevolge

‡

Voeg vandag se datum in, regs belyn

‡

«TITEL» «VOORLETTERS» «VAN»

«ADRES»

«DORP»

«KODE»

‡

Geagte «TITEL» «VAN»

‡

Voltooi asseblief die vraelysvorm volgende: trs

‡

Redes vir pleeg van bedrog, korrupsie of belastingontduiking Tahoma 12 pt, bk, o/streep, kurs

‡

VRAAG 7B EN 7C: SAAMVOEG (MAIL MERGE) (VERVOLG)

Dankie dat u / vorm voltooi het.

‡
‡
‡

Voeg 'n Lyntabelstop in op 7.62 cm/3"

Bedrogvoorkomingskonsultant bk, vetdruk

→ Comic Sans MS 12 pt, vetdruk, sentreer

1 Stem baie saam	2 Stem redelik saam	3 Stem bietjie saam	4 Onseker	5 Verskil bietjie	6 Verskil redelik	7 Verskil baie
---------------------	------------------------	------------------------	--------------	----------------------	----------------------	-------------------

gesp hfls

‡

Stelling (Bepunt asseblief elke stelling) } vetdruk, sentreer

‡

bk, vetdruk, beskadu, sentreer

Bepunting

Mense pleeg bedrog, korrupsie of → vetdruk, loop aan

← belastingontduiking vir die volgende redes: vetdruk

a)	Gierigheid	«A»
b)	Om die SAID by te kom	«B»
c)	Behoeft	«C»
d)	Kriminele gedrag	«D»
e)	Belastingbesparing/-ontduiking	«E»
f)	Fasilitering van betalings/Kontantvloei probleme	«F»
g)	Betaal omkoopgeld om dinge gedoen te kry	«G»
h)	Bemerking gerig op spesiale individue in die vorm van duur geskenke	«H»
i)	Politiese druk	«I»

‡

→ verskuif

(20)
[30]

VRAAG 8**VRAAG 8A: UITEENSETTING**

TYD: 9 minute

PUNTE: 15

KANTRUIMTES: LINKS: 2.54 cm (1") REGS: 2.54 cm (1") REËLAFSTAND: Enkel (1) (Tensy anders aangedui)	PAPIER: A4-portret WOORDBREKING: Nee JUSTERING: Links LETTERTIPE: Courier New 12 (CN12)
<ol style="list-style-type: none"> 1. Herwin die makro met jou EKSAMENNOMMER, die VRAAGNOMMER en jou STASIENOMMER/REKENAARNOMMER en verander die VRAAGNOMMER na 8B. 2. Jy mag 'n speltoetser (<i>spelling checker</i>) gebruik wanneer jy proeflees. 3. Proeflees, stoor die dokument as V8A en druk. 4. Plaas die DRUKSTUK in jou EKSAMENOMSLAG. 	

Die DEO is verbind tot die stryd teen bedrog en korrupsie.

‡
 Bedrog word in die SA reg omskryf as die onwettige en opsetlike maak van 'n wanvoorstelling wat werklike en of potensieële vooroordeel oor 'n ander veroorsaak.

‡
 Die risikobestuur sal verskeie strategieë aanpak soos

‡
 bewusmakingsveldtogte om bedrog te verminder en te verseker dat die departement as eties beskou word.

‡
 Die volgende is verskeie soorte optredes wat met korrupsie verbind kan word:

‡
 Omkoperij Verduistering Voortrekkery Nepotisme

‡
 Die DEO handhaaf die volgende waardes:

‡
 Gelykheid en ontwikkeling Volhoubaarheid

‡
 Die DEO het 'n Bedrogvoorkomingstrategie en -plan ontwikkel.

(15)

VRAAG 8B: UITEENSETTING

TYD: 12 minute

PUNTE: 20

KANTRUIMTES: LINKS: 1.27 cm (0.5") REGS: 1.27 cm (0.5") REËLAFSTAND: Enkel (1) (Tensy anders aangedui)	PAPIER: A4-landskap WOORDBREKING: Ja JUSTERING: Nee LETTERTIPE: Courier New 12 pt (Tensy anders aangedui)
<ol style="list-style-type: none"> 1. Herwin die dokument gestoor as V8A. 2. Verander die VRAAGNOMMER na 8B. 3. Verwerk volgens die instruksies. 4. Proeflees, stoor die dokument as V8B en druk. 5. Plaas die DRUKSTUK in jou EKSAMENOMSLAG. 	

Voeg bladsynommers in, onder, gesentreer, Courier New 12 pt, begin by 3

Voeg 'n kopskrif in, Comic Sans MS 10 pt, bk, vetdruk, dubbelo/streep, regsbelyn
Bedrog en korrupsie in die Departement Ekonomiese Ontwikkeling

Voeg 'n voetskrif in, Lucida Handwriting 10 pt, bk, vetdruk, linksbelyn
Bedrog en korrupsie

Verander die akroniem DEO na DEO in Comic Sans MS 16 pt, vetdruk, dubbelo/streep

Voeg in, Arial 18 pt, bk, vetdruk, sentreer. Verander onderstreepte letters na
Arial 22 pt

Die Departement Ekonomiese Ontwikkeling (DEO)

‡

Voeg 'n tabel met VIER kolomme in. Verander die tabellyne na dubbeltabellyne.
Sentreer teks in die kolomme vertikaal.

Kolom 3

Voeg die volgende opskrif in Arial 16 pt in, bk, vetdruk, sentreer en beskadu teks
Waardes

‡

Die DEO handhaaf die volgende waardes:

‡

Voeg enige kolpunte in en keep in

Voeg in

Bevordering van ordentlike werk vir alle burgers¹

‡

Voeg voetnota 1 in CN 10 pt in met die woorde: Geleentheid om te werk en kwaliteit van
indiensneming

VRAAG 8B: UITEENSETTING (VERVOLG)

Gelykheid en ontwikkeling [Volhoubaarheid² NP

Voeg voetnota 2 in CN 10 pt in met die woorde: Omgewing, sosiale en ekonomiese

Voeg die volgende opskrif in Arial 16 pt in, bk, vetdruk, sentreer en beskadu teks
Maatreëls

‡
Regsbelyn paragraaf en verander die onderstreepte teks na shadow.
Die DEO het 'n Bedrogvoorkomingstrategie en -plan ontwikkel.

Kolom 1

Die DEO is verbind tot die stryd teen bedrog en korrupsie¹.

‡
Voeg eindnota 1 in CN 10 pt in met die woorde: Bedrog verteenwoordig 'n potensiële risiko vir die DEO-bates, diensleweringdoeltreffendheid en reputasie

Voeg die volgende opskrif in Arial 16 pt in, bk, vetdruk, sentreer en beskadu teks
Definisies

‡
Batang 12 pt, bk, vetdruk voluit
Bedrog word in die SA reg omskryf as die onwettige en opsetlike maak van 'n wanvoorstelling wat werklike en of potensiële vooroordeel oor 'n ander veroorsaak. ← kurs →

‡
Voeg die volgende teks in:
Batang 12 pt, bk, vetdruk
Korrupsie word gedefinieer as die misbruik van toevertroude mag vir private gewin. kurs

Kolom 4

Voeg die volgende opskrif in Arial 16 pt in, bk, vetdruk, sentreer en beskadu teks
Rol van risikobestuur

‡
Die risikobestuur sal verskeie strategieë aanpak soos

‡
Voeg enige kolpunte in en keep in

VRAAG 8B: UITEENSETTING (VERVOLG)

voeg die teks in waar aangedui

bewusmakingsveldtogte [om bedrog- **^** te NP **^** en korrupsierisiko's
verminder en [te verseker dat die departement as eties NP o/streep
beskou word **^** . **^** in al sy bedrywighede met die publiek

Kolom 2

voeg die volgende opskrif in Arial 16 pt in, bk, vetdruk, sentreer en beskadu teks
Omvang van korrupsie

‡
Die volgende is verskeie soorte optredes wat met korrupsie verbind
kan word:

Voeg enige kolpunte in en keep in

voeg die teks in waar aangedui

Omkopery [Verduistering [**^** Konflik van belange [Voortrekkery NP
[Nepotisme NP

(20)
[35]

VRAAG 9**VRAAG 9A: AFRIKATAAL****TYD: 9 minute****PUNTE: 15**

KANTRUIMTES: LINKS: 2.54 cm (1") REGS: 2.54 cm (1") REËLAFSTAND: Enkel (1) (Tensy anders aangedui)	PAPIER: A4-portret WOORDBREKING: Nee JUSTERING: Links LETTERTIPE: Courier New 12 (CN12)
<ol style="list-style-type: none"> 1. Herwin die makro met jou EKSAMENNOMMER, die VRAAGNOMMER en jou STASIENOMMER/REKENAARNOMMER en verander die VRAAGNOMMER na 9A. 2. Sleutel die teks hier onder in net soos dit is. 3. Proeflees, stoor die dokument as V9A en druk. 4. Plaas die DRUKSTUK in jou EKSAMENOMSLAG. 	

A moruo Bokebekoa: A African seoa South

‡

69% Ho feta tse peli mekhatlo tharo tlaleha ho ba liphofu tsa tlolo ea molao ya moruo

‡

32% Hoo e ka bang karolo ea boraro ea mekhatlo ba ervaren cybercrime

‡

70% Hoo e ka bang matlo a tse tharo tsa arabetseng sheba coercion molao wa selehae ha inadequately resourced ho loantsa tlolo ea molao ya moruo

‡

Sebakeng	2016	2014
Afrika	57	50
Europe Bophirimela	40	35
Amerika Leboea	37	41
Europe Bochabela	33	39
Asia Pacific	30	32

‡

Actor	2014	2016	
Ka Hare	61%	45%	16% fokotseha
Kantle	38%	46%	8% eketsa

‡

Kahoo ke ile ka fumana bomenemene ... eng hona joale?

‡

66% Sebelisa matlotlo a ka hare

‡

15% Go ikgokaganya le molaodi

‡

4% Ema 'me u bone

(15)

VRAAG 9B: AFRIKATAAL

TYD: 12 minute

PUNTE: 20

KANTRUIMTES: LINKS: 1.27 cm (0.5") REGS: 1.27 cm (0.5") REËLAFSTAND: Enkel (1) (Tensy anders aangedui)	PAPIER: A5-portret WOORDBREKING: Nee JUSTERING: Links LETTERTIPE: Arial 10 pt (Tensy anders aangedui)
1. Herwin die dokument gestoor as V9A. 2. Verander die VRAAGNOMMER na 9B. 3. Verwerk volgens die instruksies. 4. Proeflees, stoor die dokument as V9B en druk. 5. Plaas die DRUKSTUK in jou EKSAMENOMSLAG.	

Voeg 'n trippelbladsydraam in

Voeg bladsynommers in Romeinse syfers in hoofletters in, Arial 12 pt, bo, links

Voeg 'n kopskrif in, Arial 8 pt, hoofletters, vetdruk, dubbelo/streep, sentreer

GLOBAL MORUO BOKEBEKOA SURVEY 2016

Voeg 'n voetskrif in, Arial 10 pt, o/streep, regsbelyn

www.pwc.co.za/crimesurvey

A moruo Bokebekoa: A African seoa South¹ 12 pt, bk, vetdruk, beskadu teks, sentreer
 †

Voeg voetnota 1 in Arial 8 pt in met die woorde: Ha ho lefapha la kapa sebakeng se
 sa 'mele

Kandidaat: Alle persentasies moet in 12 pt vetdruk wees en inhoud in 10 pt.
 Stel 'n tabelstop in op 2.54 cm/1" en keep inhoud in.

69% | Ho feta tse peli mekhatlo tharo tlaleha ho ba liphofu tsa
 | tlolo ea molao ya moruo

†
 32% | Hoo e ka bang karolo ea boraro ea mekhatlo ba ervaren
 | cybercrime

†
 70% | Hoo e ka bang matlo a tse tharo tsa arabetseng sheba
 | coercion molao wa selehae ha inadequately resourced ho
 | loantsa tlolo ea molao ya moruo

†

VRAAG 9B: AFRIKATAAL (VERVOLG)

Voeg in

Tlolo ea molao ya moruo le bothata lefatse empa ha ho tsoane hohleⁱ

‡

Voeg eíndnota 1 in Arial 8 pt in met die woorde: Wanana tobane le 'nete ea hore tlolo ea molao ya moruo e boemong sa seoa

12 pt, bk, vetdruk, beskadu teks, sentreer

Kandidaat: verander die horisontale binnelyne na horisontale strepieslyne

Sebakeng	2016	2014
Afrika	57	50
Europe Bophirimela	40	35
Amerika Leboea	37	41
Europe Bochabela	33	39
Asia Pacific	30	32
Lefatse ka bophare	36	37

kurs, sentreer, beskadu

sentreer syfers

voeg teks in bk in, vetdruk

voeg bladsybreuk in

Voeg in

Pale ea bophelo ba bokebekoa (ka hare le kantle)ⁱⁱ

‡

Voeg eíndnota 2 in Arial 8 pt in met die woorde: Mekhatlo South African ne tlalehiloe ho ka etsahala hore ebe ho feta ho hore le etsetsoe bolotsana ke barekisi ka ho ipapisa le ba bang kaofela ea lefatse

12 pt, bk, vetdruk, beskadu teks, sentreer

Kandidaat: verander horisontale binne- en vertikale lyne na stippellyne.

Regsbelyn persentasies

Actor	2014	2016	
Ka Hare	61%	45%	16% fokotseha
Kantle	38%	46%	8% eketsa

kurs, sentreer, beskadu

‡

Kahoo ke ile ka fumana bomenemene ... eng hona joale?

‡

Voeg in Arial 10 pt in en dubbelo/streep

Motswako kapa liketso nkiloe ke ba arabetseng hang ka bomenemene bokgoni ba e lemoha:

‡

12 pt, bk, vetdruk, beskadu teks, sentreer

VRAAG 9B (VERVOLG)

Kandidaat: Alle persentasies moet in 12 pt, vetdruk wees en inhoud in 10 pt.
Stel 'n tabelstop in op 2.54 cm/1" en keep inhoud in.

66% Sebelisa matlotlo a ka hare

‡

Voeg in

48% Kopanela setsebi forensiki lefokisi

‡

15% Go ikgokaganya le molaodi

‡

4% Ema 'me u bone

‡

Kandidaat: Kopieer [A moruo Bokebekoa: A African seoa South¹] na einde
van dokument, regsbelyn en skrap voetnota

(20)

[35]

TOTAAL AFDELING B: 100
GROOTTOTAAL: 300