



**higher education
& training**

Department:
Higher Education and Training
REPUBLIC OF SOUTH AFRICA

NASIENRIGLYN

NATIONALE SERTIFIKAAT PATROONKONSTRUKSIE N5

20 NOVEMBER 2018

Hierdie nasienriglyn bestaan uit 11 bladsye.

AFDELING A**VRAAG 1**

- 1.1 Onwaar
- 1.2 Onwaar
- 1.3 Waar
- 1.4 Onwaar
- 1.5 Onwaar
- 1.6 Waar
- 1.7 Waar
- 1.8 Waar
- 1.9 Waar
- 1.10 Waar

(10 × 1) [10]

VRAAG 2

- 2.1
 - 2.1.1 Snyerskraag
 - 2.1.2 Hempskraag
 - 2.1.3 Rol-/sjaalkraag
 - 2.1.4 Mandarynkraag
 - 2.1.5 Matrooskraag

(5 × 2) (10)

- 2.2
 - 2.2.1 Dit word op die basiese keurslyfblokke by die mousgat gemerk sodat die nodige mates geneem kan word om die basiese mou te teken.

- 2.2.2 Dit is 'n naattoelating wat met 'n belegsels bedek word.

- 2.2.3 Dit het betrekking op die fatsoenering by die synate, die voorpylnate en die agterpylnate van 'n kledingstuk sodat dit die figuur in die middel kan pas.

- 2.2.4 Dit is pylinate wat by die skouer van die basiese voorste keurslyf en die middel van die basiese rompblok aangetref word. Die funksie daarvan is om 'n toepaslike hoeveelheid gemak oor die borste en oor die vrouefiguur heen te verleen.

- 2.2.5 Dit is om mates om die liggaam heen te neem.

(5 × 3) (15)

- 2.3
 - Kimonomou
 - Vlermuismou
 - Raglanmou

(3)

- 2.4
- Sitvlakmates
 - Binnebeenmates
 - Hoogte van die liggaam
 - Middel
- (Enige 2 × 1) (2)
[30]

VRAAG 3

- 3.1 C
3.2 C
3.3 B
3.4 B
3.5 D
3.6 A
3.7 A
3.8 B
3.9 D
3.10 D

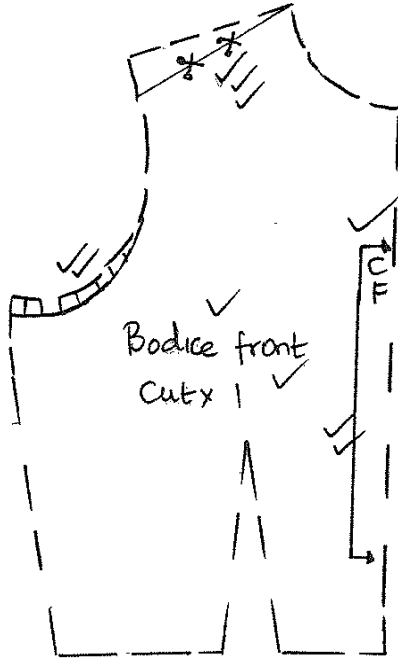
(10 × 1) **[10]**

TOTAAL VIR AFDELING A: 50

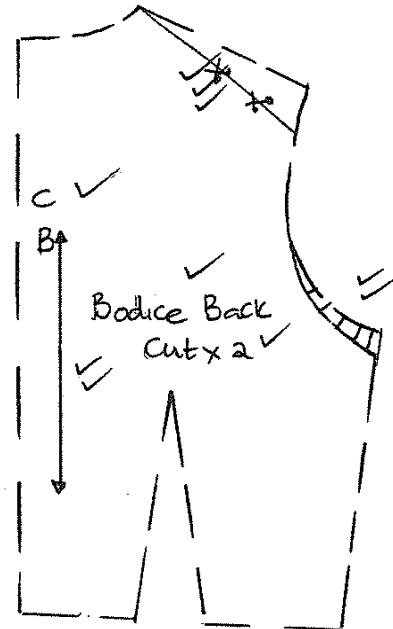
AFDELING B

VRAAG 4

4.1



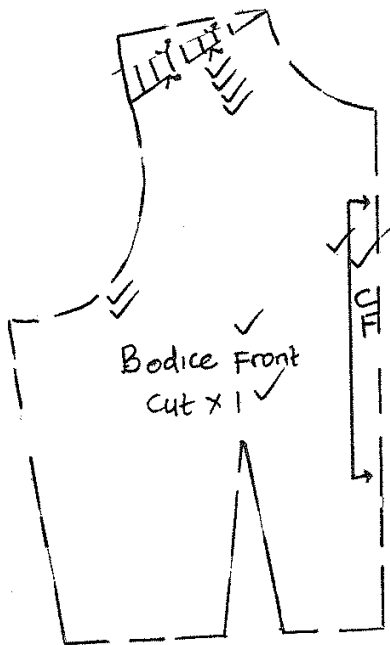
Keurslyfvoorkant Knip x 1



Keurslyfagterkant Knip x 2

(20)

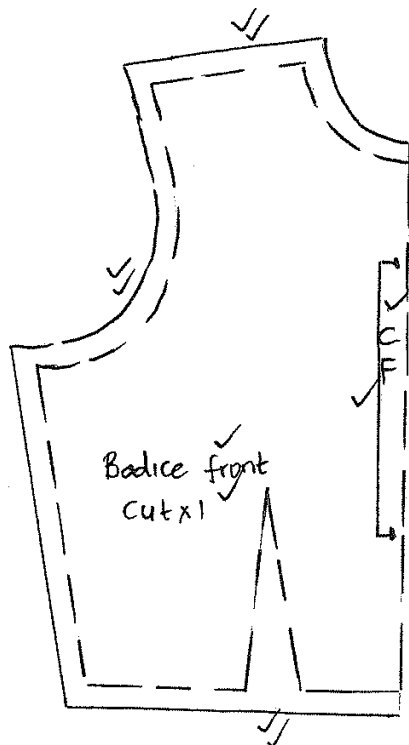
4.2



Keurslyfvoorkant Knip x 1 MV

(10)

4.3

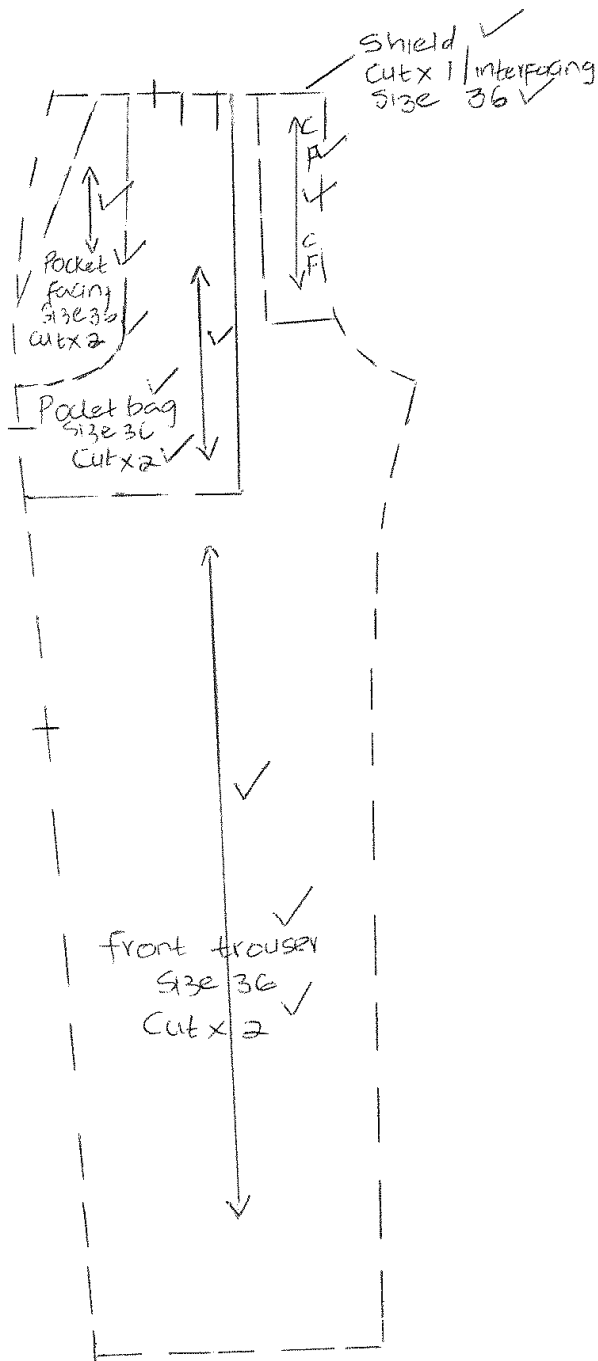
Keurslyfoorkant Knip \times 1 MV

(10)

- 4.4 4.4.1
- Maak seker dat die draadlyn korrek op die patroonstuk ingeteken is.
 - Knip op die lyn en plak die een helfte van die patroon op 'n strook rugsteunpapier.
 - Meet die verlangde bykomende mate op die rugsteunpapier en trek 'n lyn.
 - Heg die tweede helfte van die patroon aan hierdie lyn vas.
 - Maak seker dat die draadlyn volkome reguit is.
 - Rekonstrueer of verbind die skouernaat, middellyn en soomlyn met mekaar. (Enige toepaslike antwoord 5×1) (5)
- 4.4.2
- Maak seker dat die draadlyn korrek op die patroonstuk ingeteken is.
 - Vou die patroon op die aanwysingslyn.
 - Meet die verlangde hoeveelheid binnewaarts van die aanwysingslyn (middelvou) af.
 - Keer die vou om en steek dit in posisie vas.
 - Maak seker dat die draadlyn volkome reguit is.
 - Rekonstrueer of verbind die skouernaat, middellyn, soomlyn, moukap en polslyn met mekaar. (Enige toepaslike antwoord 5×1) (5)
- [50]

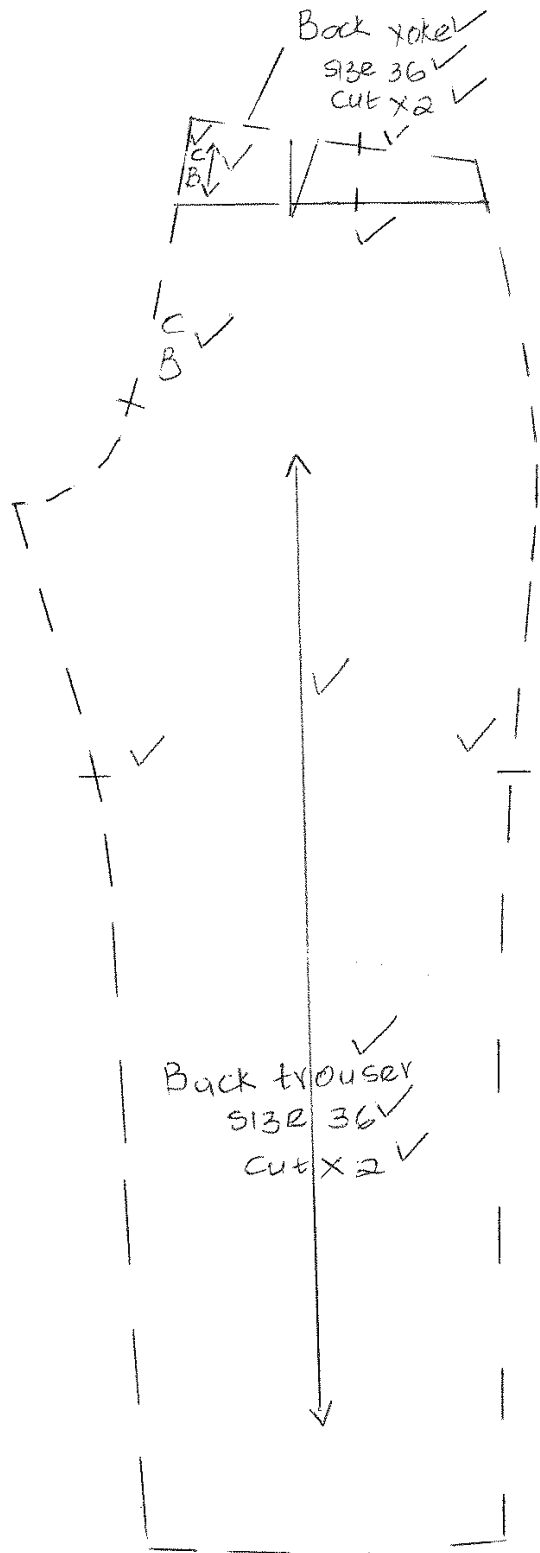
VRAAG 5

5.1



(23)

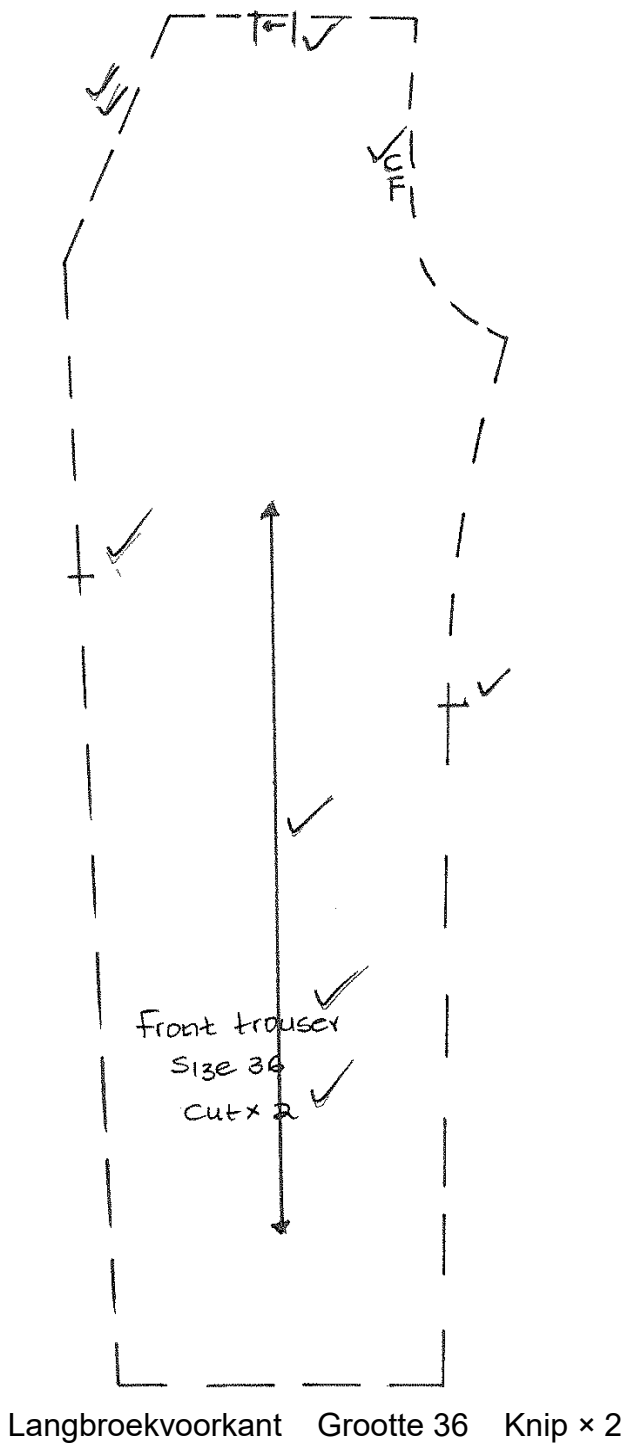
5.2



Agterband Grootte 36 Knip x 2 MB
Agterkant van langbroek Grootte 36 Knip x 2

(18)

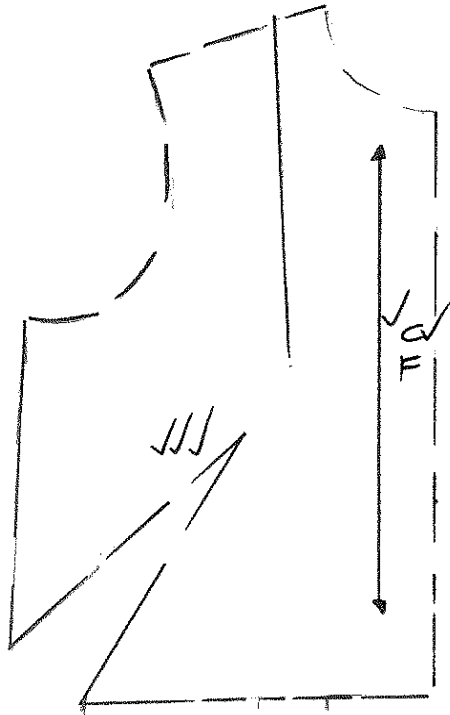
5.3



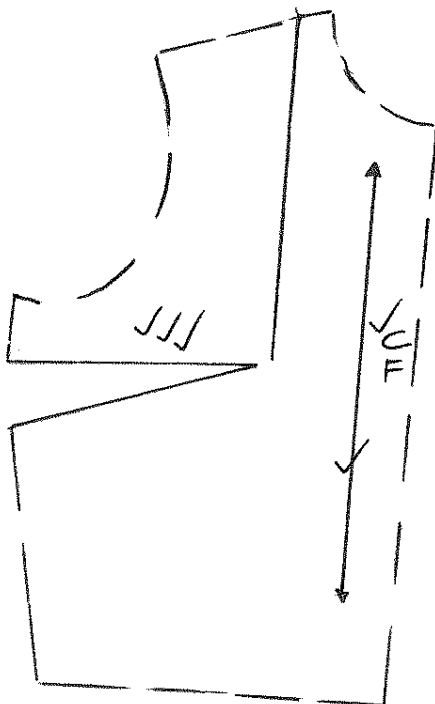
(9)
[50]

VRAAG 6

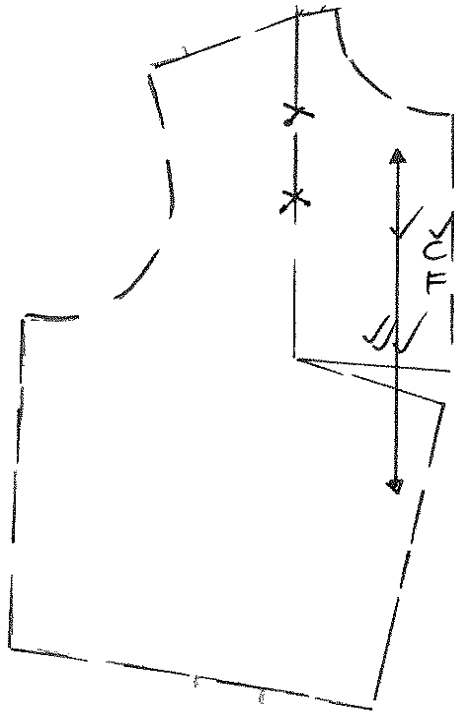
6.1 6.1.1



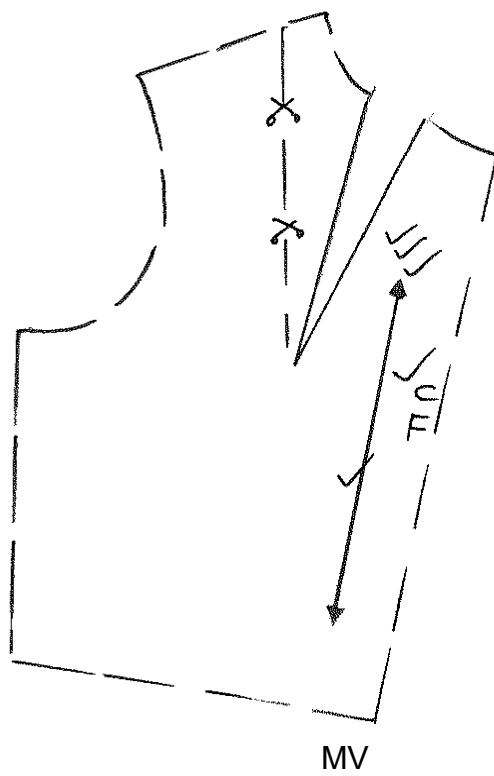
6.1.2



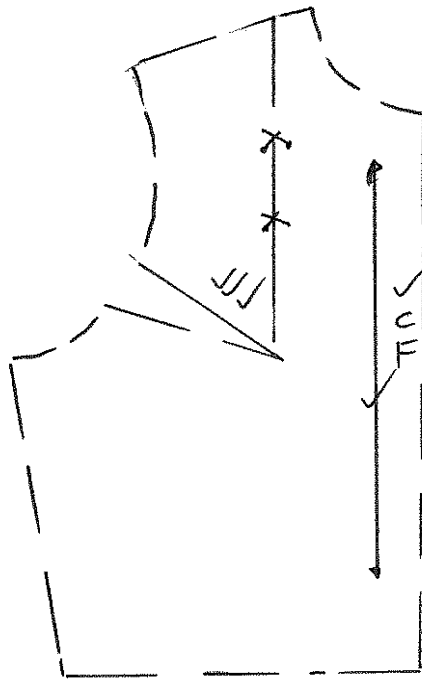
6.1.3



6.1.4



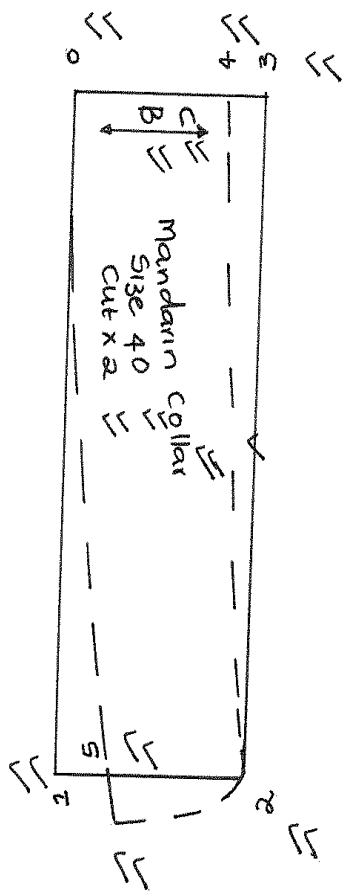
6.1.5



MV

(5 × 5) (25)

6.2



MV Mandarynkraag Grootte 40 Knip x 2

(25)
[50]

TOTAAL AFDELING B: 150
GROOTTOTAAL: 200