



higher education  
& training

Department:  
Higher Education and Training  
**REPUBLIC OF SOUTH AFRICA**

# **NASIENRIGLYN**

## **NASIONALE SERTIFIKAAT PATROONKONSTRUKSIE N5**

**3 JUNIE 2019**

Hierdie nasienriglyn bestaan uit 12 bladsye.

**AFDELING A****VRAAG 1**

- |     |        |  |                             |
|-----|--------|--|-----------------------------|
| 1.1 | 1.1.1  | D  |                             |
|     | 1.1.2  | A  |                             |
|     | 1.1.3  | B  |                             |
|     | 1.1.4  | C  |                             |
|     | 1.1.5  | B  |                             |
|     | 1.1.6  | A  |                             |
|     | 1.1.7  | D  |                             |
|     | 1.1.8  | B  |                             |
|     | 1.1.9  | C  |                             |
|     | 1.1.10 | A  |                             |
|     |        |  | (10)                        |
| 1.2 | 1.2.1  | Bors: laat individu inasem om bors te laat uitsit. Neem lospassende afmeting oor die bors en rondom die wydste deel van die rug. |                             |
|     | 1.2.2  | Die verskil tussen die buite- en binnebeenlengte: Sit op 'n harde oppervlak en meet vanaf die middel na die oppervlak.           |                             |
|     | 1.2.3  | Noupassende afmeting plus 5 cm/2" om die wydste deel van die bo-arm.   |                             |
|     | 1.2.4  | Lengte-afmeting geneem vanaf die skouerkantbeen na die pols: Benodig vir hemptekeninge.  |                             |
|     | 1.2.5  | Meet vanaf die basis van die nek onder die oor na die been aan die heel verste kant van die skouer.                              |                             |
|     |        |  | (5 × 2) (10)<br><b>[20]</b> |

**VRAAG 2**

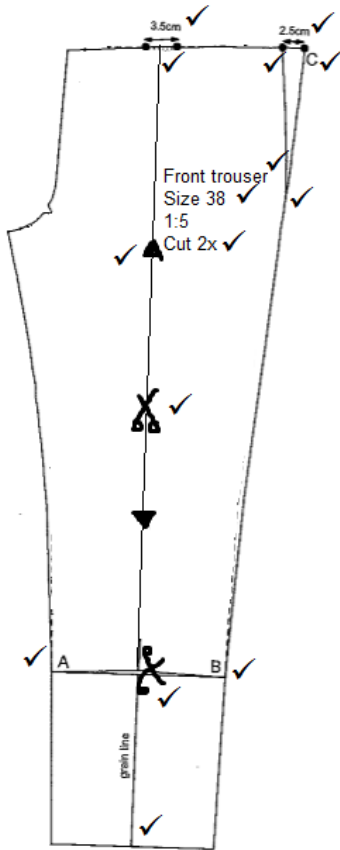
- |     |       |  |
|-----|-------|--|
| 2.1 | 2.1.1 | Afmetings wat direk op 'n figuur geneem word   |
|     | 2.1.2 | Die mees uitstaande deel van die werklike bors   |
|     | 2.1.3 | 'n Ten volle gestileerde patroon met naattoelatings bygevoeg en alle relevante patroonmerke wat in korrekte posisies geplaas is      |
|     | 2.1.4 | Gefatsoeneerde gedeeltes van 'n gestileerde patroon wat op papier gesny is op grond van basiese fondasieblokke sonder naattoelatings |

2.1.5	Die buuste-, bors-, heup/sitvlakafmetings word geneem as die basiese afmeting, waarvan bepaalde verhoudings gebruik word om 'n basiese blok te teken om 'n gemiddelde figuur te pas.		
2.1.6	Teken vertikale en laterale lyne op papier of karton van bepaalde afmetings wat op 'n menslike figuur geneem is, of vanaf groottegrafieke van gemiddelde figuurafmetings.	(6 × 3)	(18)
2.2	2.2.1	<ul style="list-style-type: none"> <li>• Middelskouer</li> <li>• Onderarm</li> <li>• Mousgat/Armsgat</li> <li>• Halslyn/Neklyn</li> <li>• Middelvoor</li> <li>• Franse</li> <li>• Gekombineerde pylnaat</li> </ul>	(Enige DRIE)
	2.2.2	<ul style="list-style-type: none"> <li>• Binnesak ('pocket bag')</li> <li>• Sakbinding/strook</li> <li>• Sakopeningstuk</li> <li>• Sakbelegsel</li> <li>• Binnesakbelegsel</li> </ul>	(Enige DRIE)
	2.2.3	<ul style="list-style-type: none"> <li>• Middelaafmeting</li> <li>• Heupafmeting</li> <li>• Heupdiepte</li> <li>• Rompdiepte</li> </ul>	(Enige DRIE)
	2.2.4	<ul style="list-style-type: none"> <li>• Mesplooi</li> <li>• Platplooi</li> <li>• Springplooi</li> <li>• Konsertinaplooi</li> <li>• Sonstraalplooi</li> <li>• Spitsplooi</li> </ul>	(Enige DRIE) (4 × 3)
			(12)
			<b>[30]</b>
		<b>TOTAAL AFDELING A:</b>	<b>50</b>

**AFDELING B**

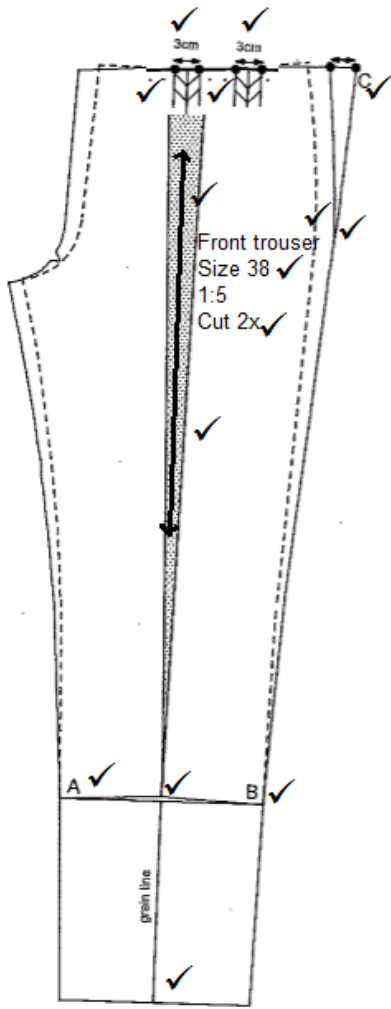
**VRAAG 3**

3.1



(15)

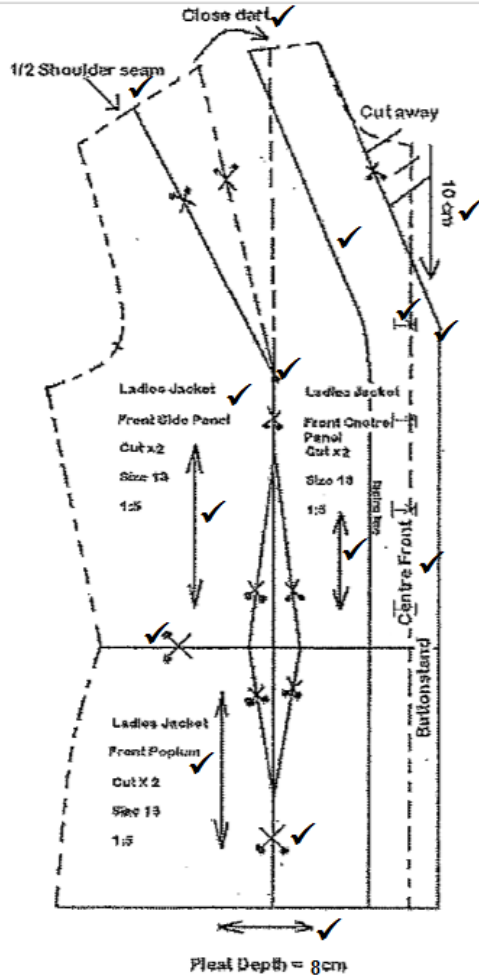
3.2



(15)  
[30]

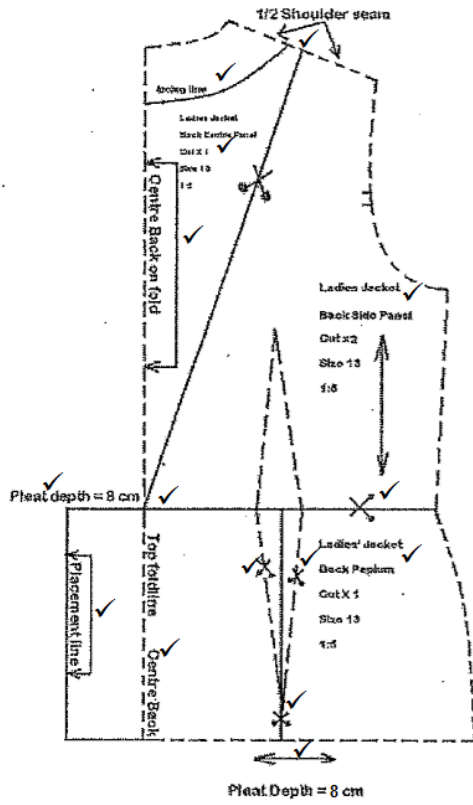
VRAAG 4

4.1 4.1.1



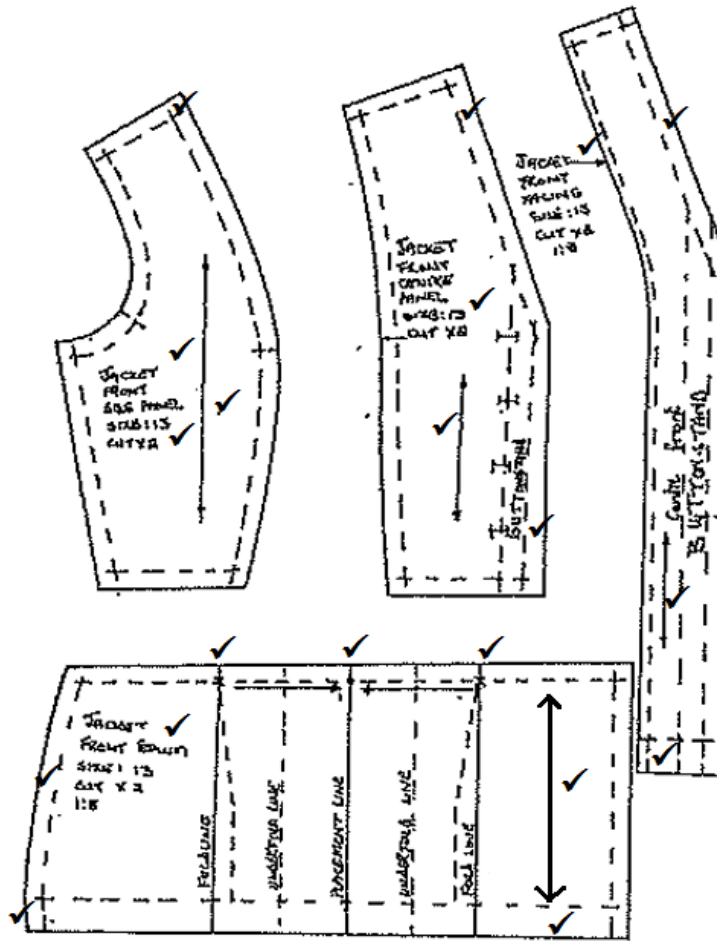
(15)

4.1.2



(15)

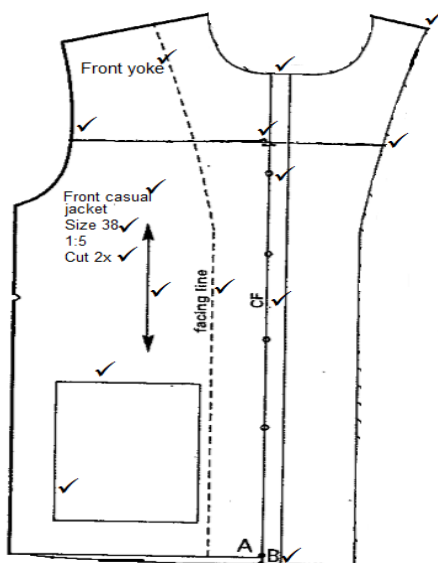
4.1.3



(20)  
[50]

OF

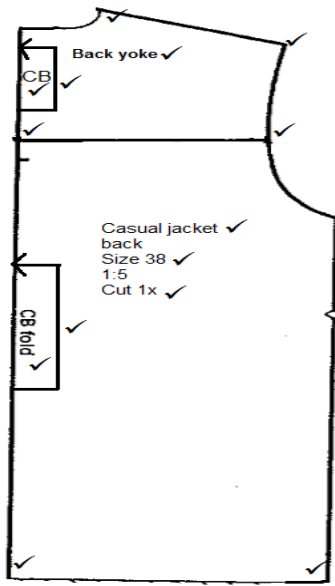
4.2 4.2.1



(16)



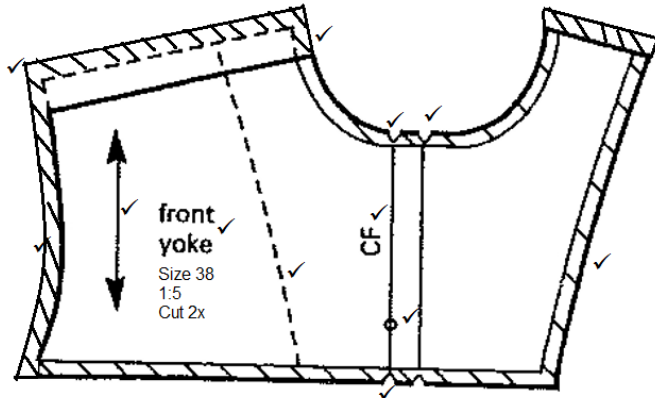
4.2.2



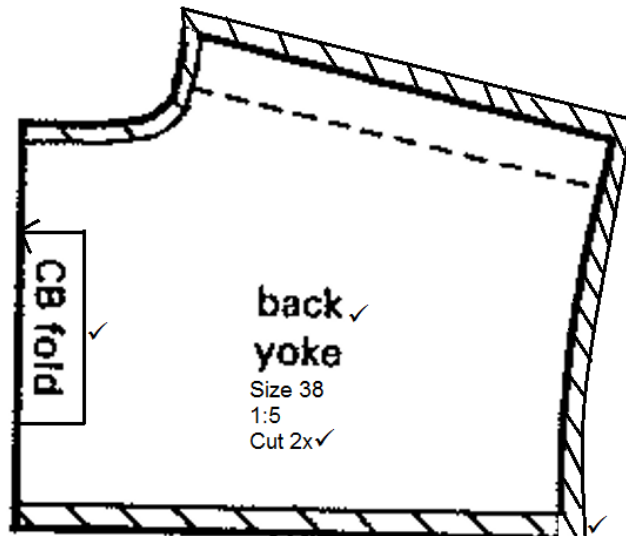
(14)

4.2.3

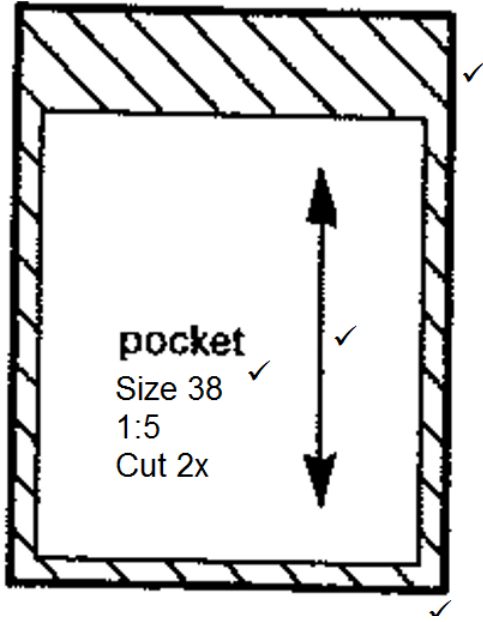
Voorskouerstuk



Agterskouerstuk



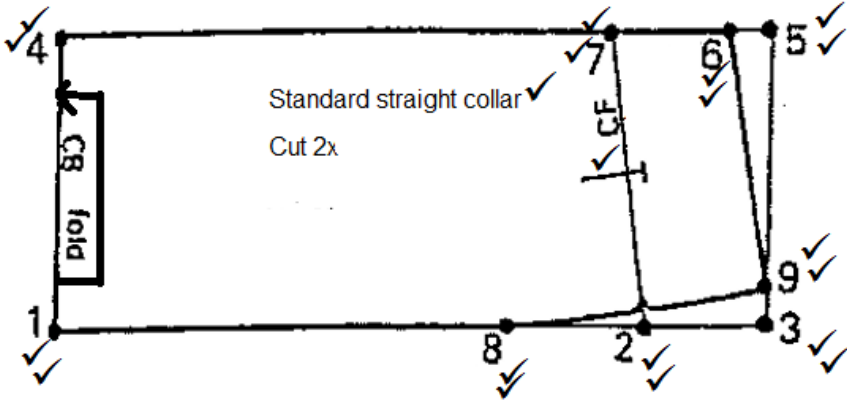
Sak



(20)  
[50]

VRAAG 5

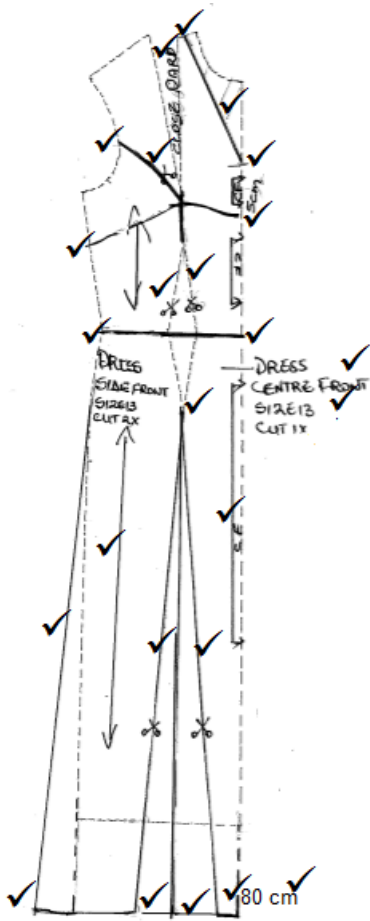
### Standard straight collar



[20]

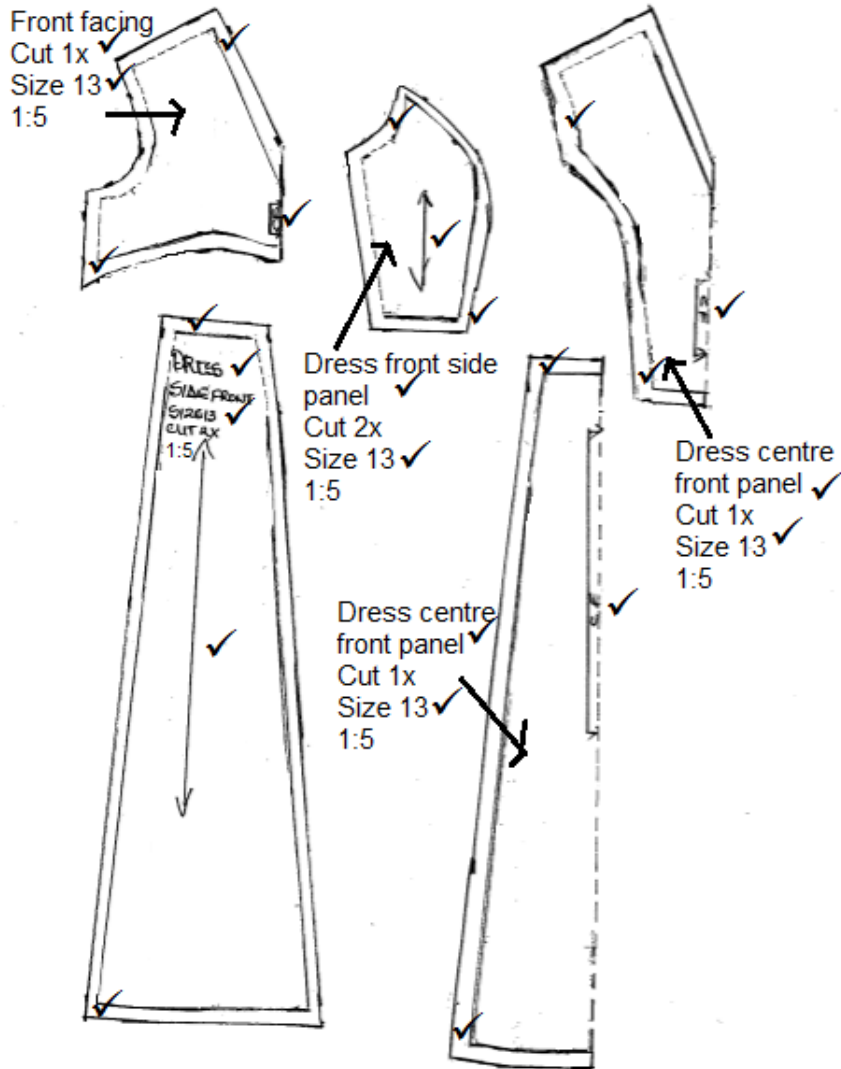
**VRAAG 6**

6.1



(25)

6.2



(25)  
[50]

TOTAAL AFDELING B: 150  
GROOTTOTAAL: 200