



**higher education  
& training**

Department:  
Higher Education and Training  
**REPUBLIC OF SOUTH AFRICA**

# **NASIENRIGLYN**

## **NATIONALE SERTIFIKAAT PATROONKONSTRUKSIE N5**

**11 JUNIE 2018**

**Hierdie nasienriglyn bestaan uit 10 bladsye.**

**AFDELING A****VRAAG 1**

- 1.1 C
- 1.2 H
- 1.3 I
- 1.4 A
- 1.5 B
- 1.6 J
- 1.7 E
- 1.8 G
- 1.9 F
- 1.10 D

(10 × 1) [10]

**VRAAG 2**

- 2.1 D
- 2.2 D
- 2.3 C
- 2.4 B
- 2.5 D
- 2.6 C
- 2.7 A
- 2.8 B
- 2.9 A
- 2.10 A

(10 × 1) [10]

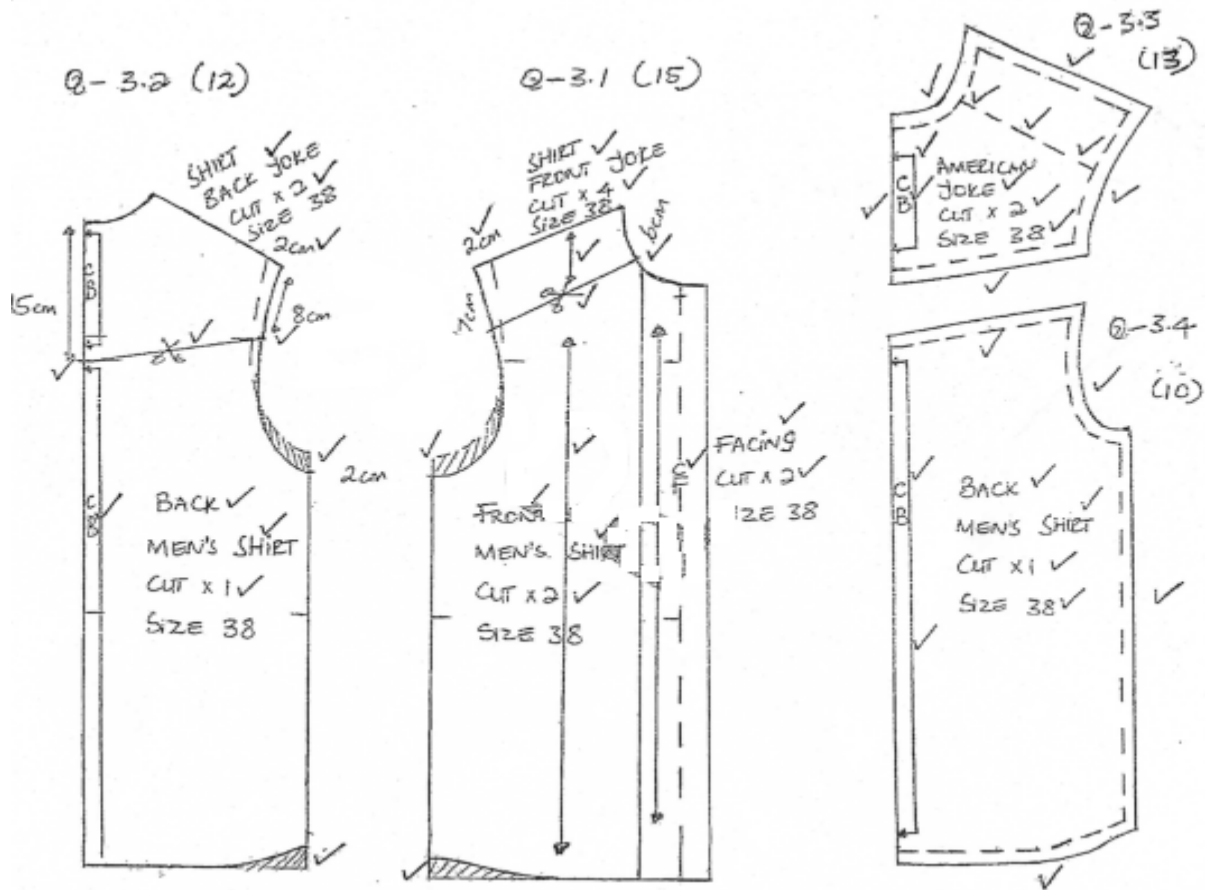
**VRAAG 3**

- 3.1 3.1.1 Om op papier of karton vertikale en laterale lyne te teken van sekere afmetings wat op 'n menslike figuur geneem is (of verkry is van groottegraderingskaarte van gemiddelde figuurafmetings), en die lyne te vorm tot die verlangde buitelyn van 'n basiese blokpatroon.
- 3.1.2 Die mees uitstaande deel van die bors self. Alle paneellyne moet daardeur of parallel daarmee loop wanneer voorlyfiepatrone gestileer word. Plynate, rygplooië of opnaaisels moet ook in lyn met die borspunt wees.
- 3.1.3 Plynate by die skouer van die lyfie voor en die middellyf van die rompblok. Hulle funksie in die patroon is om die gepaste hoeveelheid pasruimte te gee wat nodig is oor die bors en die agterstewe van 'n vrou.

	3.1.4	Die fatsoenering van die synate, en die insit van pylnate aan die voorkant en agterkant van 'n kledingstuk sodat dit die figuur by die middellyf pas.		
	3.1.5	Skouerbalanspunte voor en agter word by die mousgate op die basiese lyfieblok gemerk sodat die nodige mate geneem kan word om die basiese mou te ontwerp. Skouerbalanspunte op gestileerde patrone word gebruik as 'n gids vir die korrekte hang van die moue. Die skouerbalanslyn agter by die mouboordjierand van 'n langmou is die korrekte posisie vir 'n opening en mouboordjiesluiting.	(5 × 3)	(15)
3.2	3.2.1	<ul style="list-style-type: none"> <li>• om nek</li> <li>• om bors</li> <li>• middelagter tot middellyn</li> <li>• diepte van mousgat</li> <li>• natuurlike middellyn</li> </ul>	(Enige 3 × 1)	(3)
	3.2.2	Skaal = halfborsmaat (96,5 cm/2) = 48,25 cm		(2)
3.3	3.3.1	pylnaat		
	3.3.2	mesplooie		
	3.3.3	rygplooie		
	3.3.4	reghoekig maak		
	3.3.5	tweestuk	(5 × 2)	(10)
				<b>[30]</b>
			<b>TOTAAL AFDELING A:</b>	<b>50</b>

AFDELING B

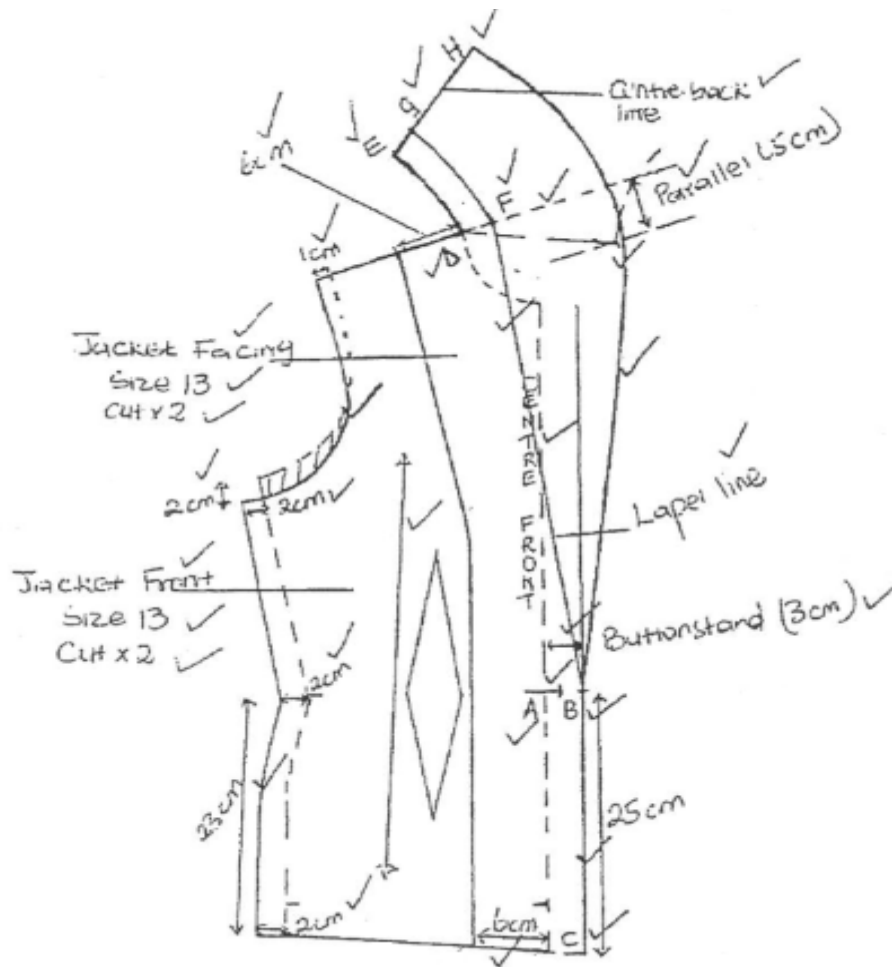
VRAAG 4



[50]

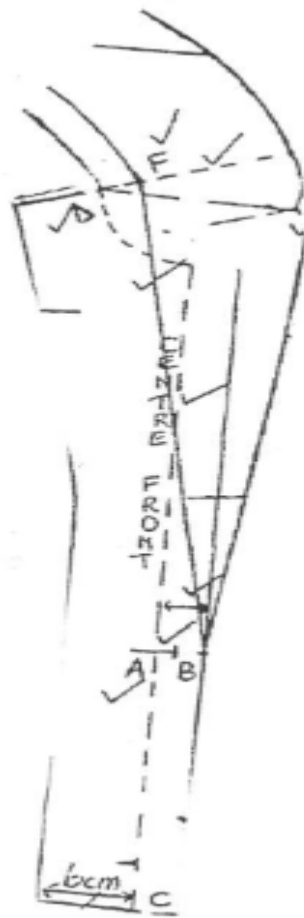
**VRAAG 5**

5.1 5.1.1



(35)

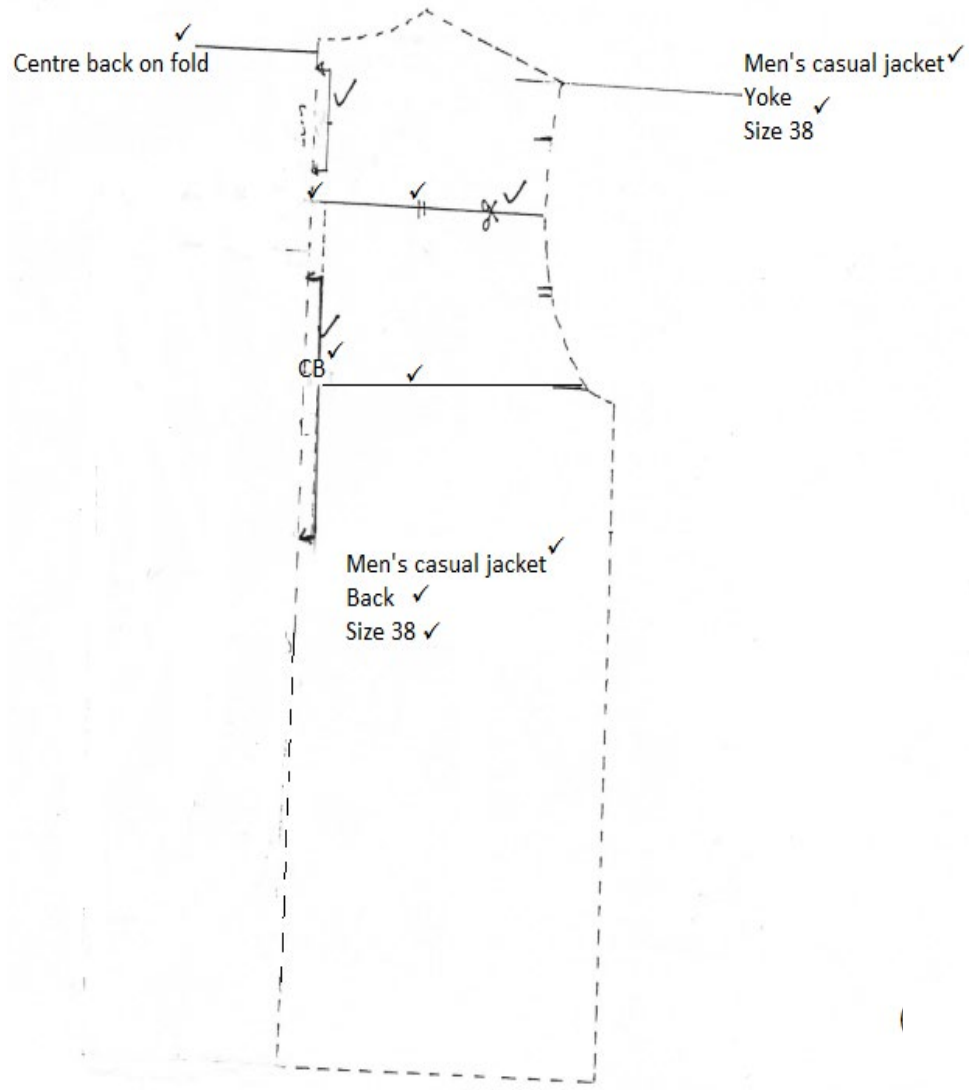
5.1.2



(15)

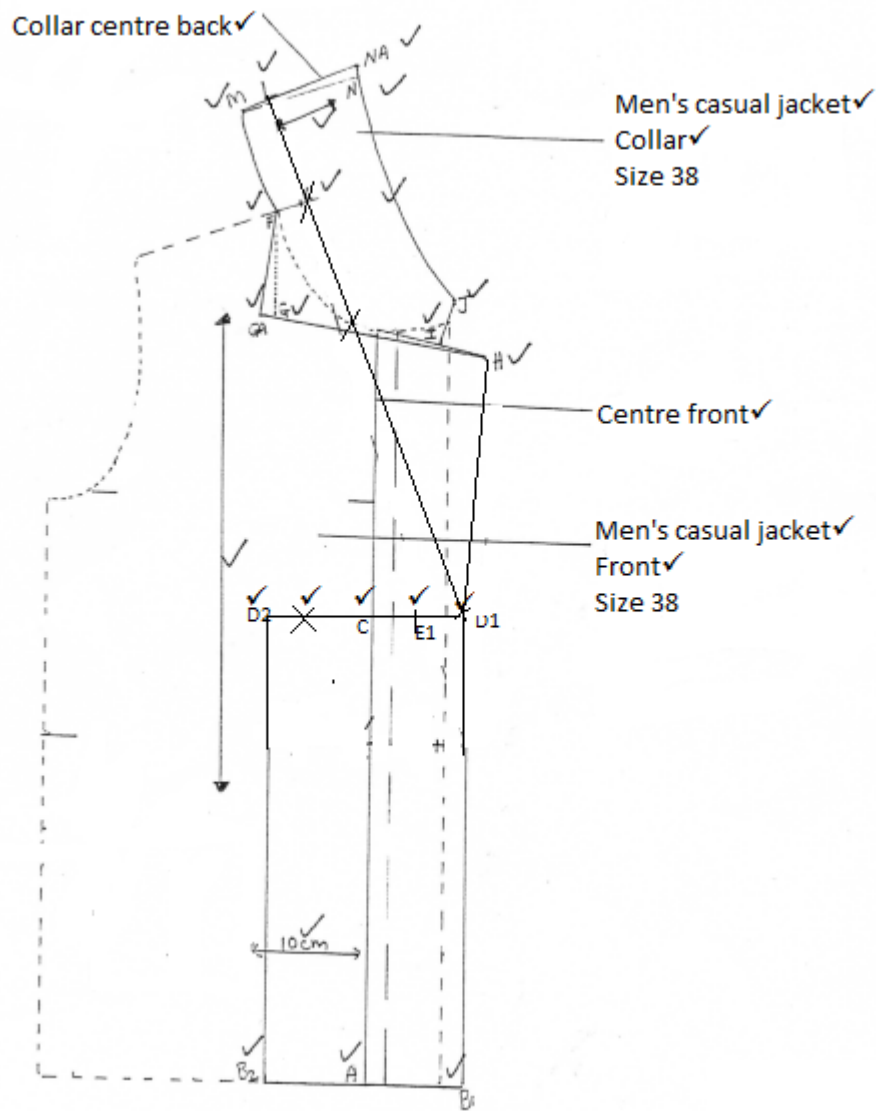
OF

5.2 5.2.1



(21)

5.2.2

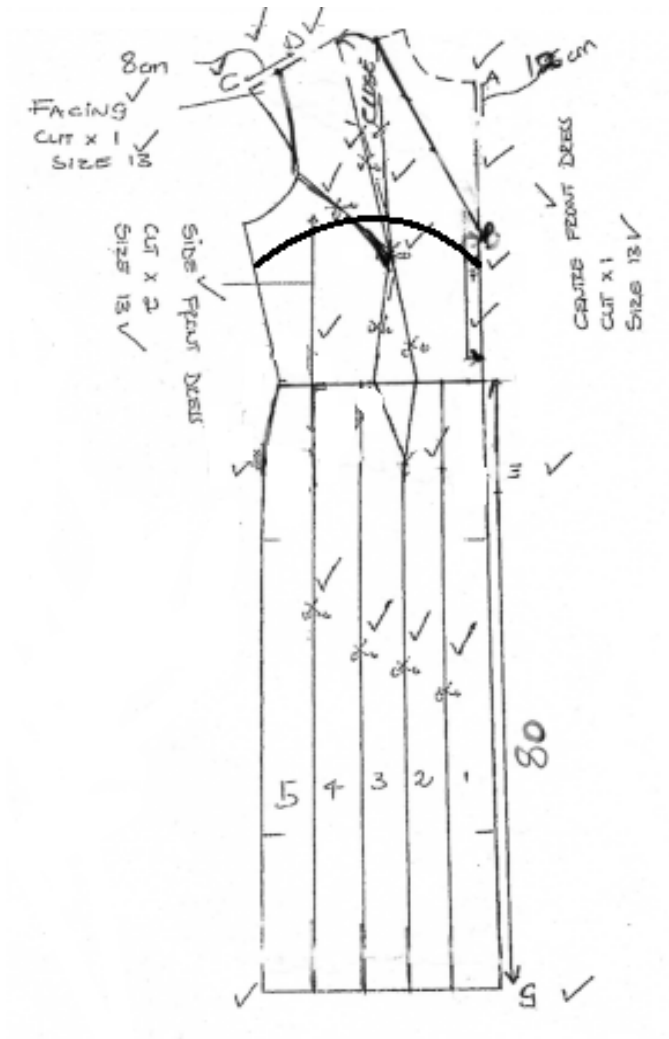


(29)  
[50]



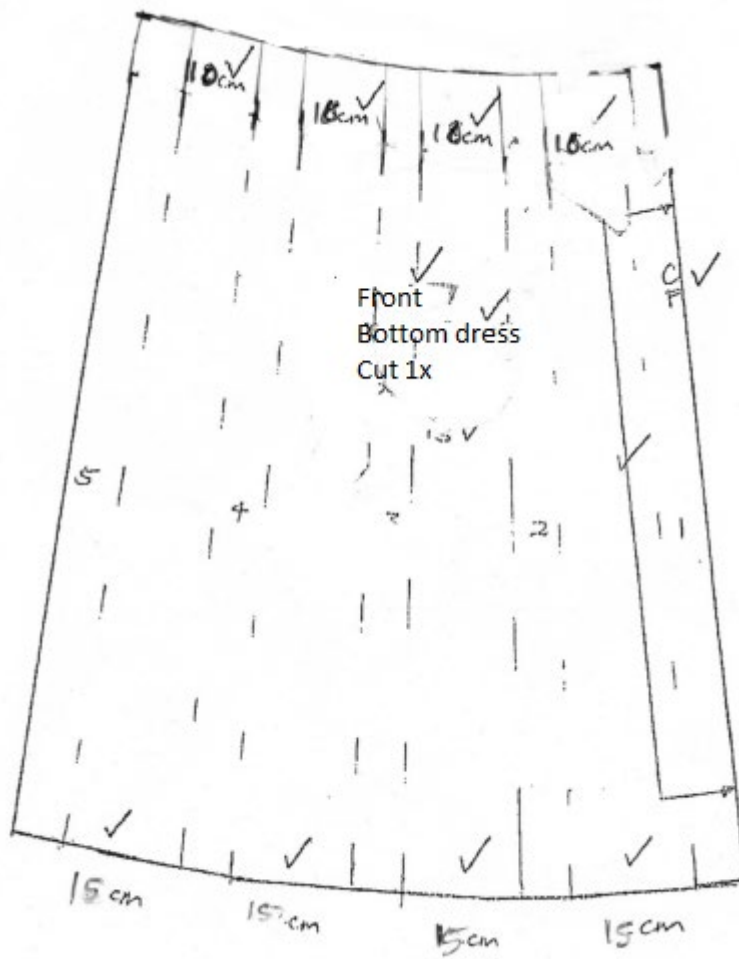
**VRAAG 6**

6.1



(30)

6.2



(20)  
[50]

**TOTAAL AFDELING B: 150**  
**GROOTTOTAAL: 200**